

فصل دوم – حمل و نقل کالا

- میزان حمل کالا
- سفر کامیون های حامل کالا
- شاخص های عملکردی حمل و نقل کالا
- ترکیب ناوگان باری
- مشخصات رانندگان باری
- ترکیب شرکت های حمل و نقل کالا

واقعیت این است که در کشور ایران، حمل و نقل کالا از طریق جاده، با اینکه از نظر میزان مصرف فرآورده های نفتی رقم بالایی را تشکیل می دهد، اما به دلایل انعطاف پذیری در انتخاب مسیر و مقدار کالا، تعداد دفعات بارگیری کمتر، کنترل دائمی روی کالا در طی مسیر و سهولت دسترسی به مراکز تولید و جذب، در دسترس بودن وسیله نقلیه، زمان کمتر در رسیدن کالا به مقصد به ویژه برای حمل کالاهای فاسدشدنی و گران قیمت، گسترش شبکه راه های کشور، عدم گسترش شبکه سراسری راه آهن (به دلیل کوهستانی بودن قسمت عمده کشور)، حمل کالاهای ترافیکی و دهها مزیت دیگر موجب شده است که درصد بسیار بالایی از حمل و نقل کالا بر عهده این بخش باشد.

در این بخش سعی شده است اطلاعات حمل و نقلی جاده ای کالا در حد امکان در قالب جداول و نمودارهای آماری توصیف و جهت بهره برداری ارائه گردد.



بخش اول - میزان حمل کالا

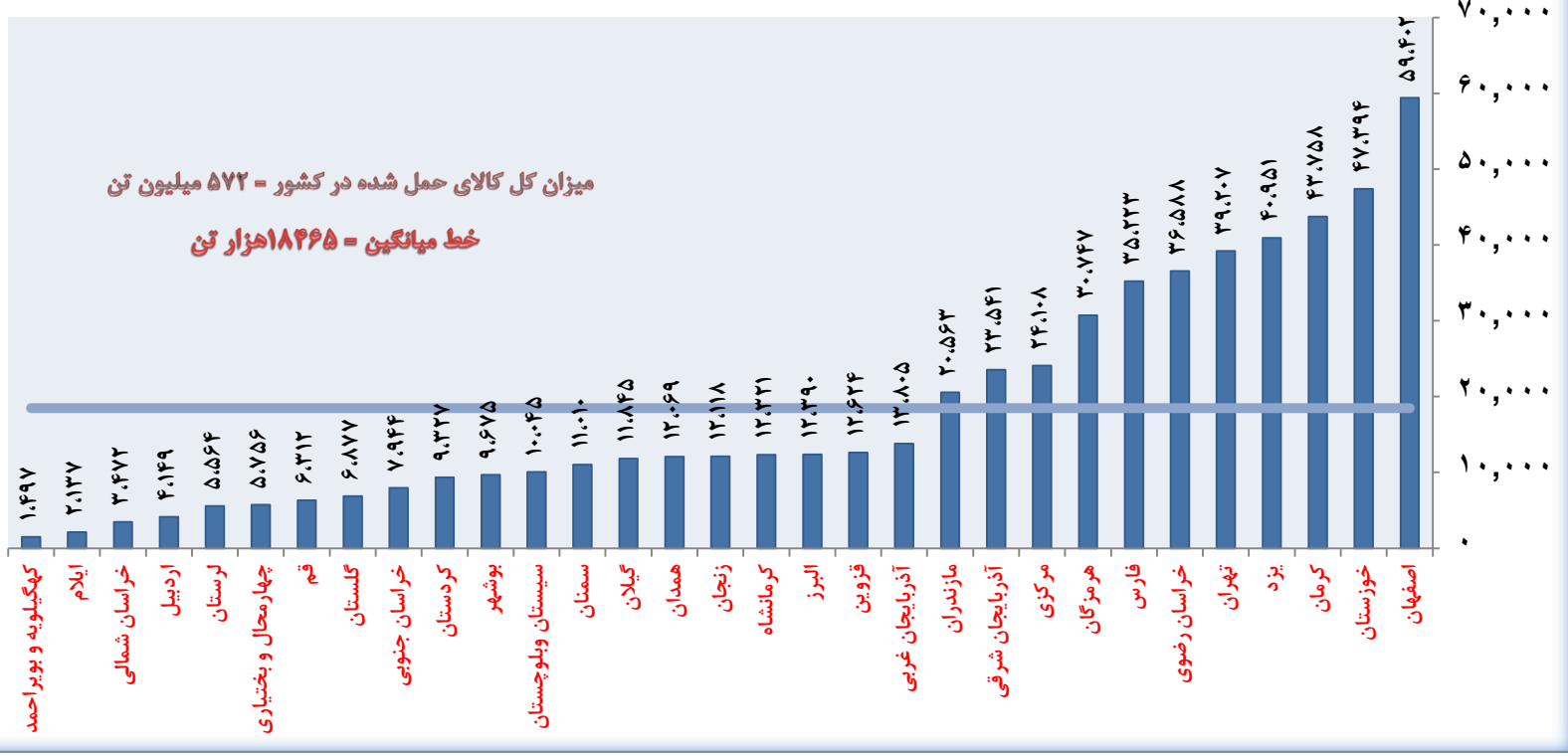
۱-۱-۲- میزان کالای حمل شده بر حسب درون و برون استانی در سال ۱۴۰۲

واحد: هزار تن

استان مبدا	درون استانی	برون استانی	جمع	سهم استان	وارد شده به استان
آذربایجان شرقی	۹,۱۲۱	۱۴,۴۲۰	۲۳,۵۴۱	۴	۱۷,۰۱۸
آذربایجان غربی	۴,۶۸۲	۹,۱۲۳	۱۳,۸۰۵	۲	۸,۵۶۶
اردبیل	۱,۶۶۶	۲,۴۸۳	۴,۱۴۹	۱	۳,۳۷۰
اصفهان	۲۰,۹۰۸	۳۸,۴۹۴	۵۹,۴۰۲	۱۰	۳۶,۰۵۱
البرز	۳,۱۸۹	۹,۲۰۱	۱۲,۳۹۰	۲	۱۰,۱۵۵
ایلام	۶۸۳	۱,۴۵۴	۲,۱۳۷	۱	۴,۳۶۱
بوشهر	۳,۱۴۶	۶,۵۲۹	۹,۶۷۵	۲	۵,۶۵۵
تهران	۷,۳۴۰	۳۱,۸۶۷	۳۹,۲۰۷	۷	۴۵,۵۰۳
چهارمحال و بختیاری	۱,۳۳۹	۴,۴۱۸	۵,۷۵۶	۱	۴,۸۶۶
خراسان جنوبی	۲,۱۷۷	۵,۷۶۷	۷,۹۴۴	۱	۶,۸۵۹
خراسان رضوی	۱۳,۳۴۷	۲۳,۲۴۱	۳۶,۵۸۸	۶	۱۹,۸۰۲
خراسان شمالی	۱,۱۶۹	۲,۳۰۳	۳,۴۷۲	۱	۲,۶۷۰
خوزستان	۱۵,۲۲۷	۳۲,۱۶۶	۴۷,۳۹۴	۸	۲۶,۶۱۹
زنجان	۵,۴۲۶	۶,۶۹۲	۱۲,۱۱۸	۲	۶,۴۴۰
سمنان	۱,۹۸۵	۹,۰۲۵	۱۱,۰۱۰	۲	۵,۹۴۱
سیستان و بلوچستان	۷,۰۵۷	۲,۹۸۸	۱۰,۰۴۵	۲	۱۲,۹۲۴
فارس	۱۱,۷۶۱	۲۳,۴۶۱	۳۵,۲۲۳	۶	۱۸,۱۵۱
قزوین	۲,۲۲۴	۱۰,۴۰۰	۱۲,۶۲۴	۲	۱۱,۵۱۱
قم	۸۳۳	۵,۴۸۰	۶,۳۱۲	۱	۷,۶۷۸
کردستان	۳,۳۷۱	۵,۹۵۶	۹,۳۲۷	۲	۴,۷۸۷
کرمان	۱۰,۰۸۳	۳۳,۶۷۴	۴۳,۷۵۸	۷	۱۵,۴۴۳
کرمانشاه	۳,۰۵۶	۹,۲۶۵	۱۲,۳۲۱	۲	۱۱,۳۴۰
کهگیلویه و بویراحمد	۴۴۲	۱,۰۵۵	۱,۴۹۷	۱	۱,۷۱۷
گلستان	۲,۸۸۲	۳,۹۹۵	۶,۸۷۷	۱	۶,۳۲۷
گیلان	۴,۴۸۳	۷,۳۶۳	۱۱,۸۴۵	۲	۹,۷۷۰
لرستان	۱,۲۶۰	۴,۳۰۴	۵,۵۶۴	۱	۴,۰۲۷
مازندران	۹,۰۵۲	۱۱,۵۱۰	۲۰,۵۶۳	۴	۱۳,۳۴۹
مرکزی	۴,۰۶۳	۲۰,۰۴۵	۲۴,۱۰۸	۴	۱۱,۳۹۷
هرمزگان	۵,۱۵۲	۲۵,۵۹۵	۳۰,۷۴۷	۵	۴۶,۴۵۰
همدان	۲,۷۴۷	۹,۳۲۲	۱۲,۰۶۹	۲	۶,۶۷۲
یزد	۱۰,۹۷۹	۲۹,۹۷۲	۴۰,۹۵۱	۷	۱۶,۱۵۱
کل کشور	۱۷۰,۸۵۲	۴۰۱,۵۶۶	۵۷۲,۴۱۸	۱۰۰	۴۰۱,۵۶۶
درصد به کل	۳۰	۷۰	۱۰۰	۰	

ماخذ: دفتر فناوری اطلاعات و ارتباطات - برنامه‌های صادر شده

میزان کالای حمل شده از استان مبداء در سطح کشور در سال ۱۴۰۲ هزار تن
(با بارنامه)





۲-۱-۲- میزان کالای حمل شده برحسب استان مبدا و گروه کالا در سال ۱۴۰۲

واحد: هزارتن

استان مبدا	کشاورزی دامی غذایی	فلزی	ساختمانی و معدنی	محصولات سبک	ماشین الات	مواد شیمیایی	کاغذ و چوب	منسوجات چرم	خرده بار ضایعات	جمع
آذربایجان شرقی	۳۸۳۶	۴۴۱۵	۶۸۸۳	۱۲۷۷	۹۶۴	۴۶۴۰	۶۴۵	۳۱۸	۵۶۴	۲۳۵۴۱
آذربایجان غربی	۳۹۰۱	۲۳۸	۵۷۸۹	۹۰۶	۳۴۸	۱۹۳۵	۳۶۸	۶۳	۲۵۶	۱۳۸۰۵
اردبیل	۱۳۹۶	۲۶۵	۱۵۱۰	۴۱	۱۰۹	۴۶۹	۲۴۹	۴۵	۶۵	۴۱۴۹
اصفهان	۳۷۵۷	۱۶۸۰۲	۱۹۳۴۴	۱۶۴۱	۱۴۹۱	۱۳۸۵۱	۵۹۴	۸۶۸	۱۰۵۴	۵۹۴۰۲
البرز	۴۰۶۳	۶۴۲	۳۶۹۳	۸۱۱	۸۵۸	۱۳۹۱	۳۲۹	۶۸	۵۳۵	۱۲۳۹۰
ایلام	۴۶۴	۳۴	۸۷۱	۵۲	۴۹	۵۹۸	۱۰	۱۷	۴۱	۲۱۳۷
بوشهر	۱۲۷۱	۱۰۵	۲۰۴۳	۳۰۹	۴۶۴	۵۱۸۷	۵۶	۵۳	۱۸۷	۹۶۷۵
تهران	۷۰۳۸	۴۱۷۴	۷۳۲۹	۳۶۵۱	۴۱۸۴	۷۳۴۸	۱۳۸۳	۲۳۲	۳۸۶۷	۳۹۲۰۷
چهارمحال و بختیاری	۹۵۰	۱۷۵۶	۱۲۵۴	۲۰۹	۱۱۹	۱۲۵۷	۵۵	۷۲	۸۵	۵۷۵۶
خراسان جنوبی	۵۴۳	۷۹۱	۵۲۳۰	۵۸۴	۹۶	۶۰۸	۲۹	۸	۵۵	۷۹۴۴
خراسان رضوی	۶۱۷۳	۸۵۷۷	۱۴۵۳۳	۱۰۷۶	۱۰۹۱	۳۶۵۵	۵۳۲	۲۷۹	۶۷۳	۳۶۵۸۸
خراسان شمالی	۵۲۷	۳۰۰	۱۸۲۷	۶۹	۵۸	۶۰۳	۴۵	۱۱	۳۰	۳۴۷۲
خوزستان	۱۷۷۲۸	۶۷۳۴	۶۴۶۴	۹۸۷	۲۱۳۵	۱۱۲۶۱	۱۵۲۴	۱۲۰	۴۳۹	۴۷۳۹۴
زنجان	۹۷۲	۲۴۶۴	۶۲۷۳	۷۳۹	۱۵۸	۱۰۱۳	۲۸۱	۱۱۷	۱۰۱	۱۲۱۱۸
سمنان	۹۶۷	۷۲۹	۶۴۳۳	۵۶۶	۲۹۵	۱۷۱۶	۱۳۸	۵۳	۱۱۲	۱۱۰۱۰
سیستان و بلوچستان	۳۱۰۲	۷۷	۳۷۴۲	۲۵۵	۲۲۶	۲۳۴۳	۷۶	۱۷	۲۰۷	۱۰۰۴۵
فارس	۸۹۱۲	۲۶۵۹	۱۲۶۲۴	۱۴۱۹	۶۷۱	۷۶۳۷	۴۰۷	۱۰۵	۷۸۹	۳۵۲۲۳
قزوین	۲۲۸۲	۲۰۷۶	۲۷۶۶	۱۷۲۰	۶۸۳	۲۲۴۴	۴۹۲	۱۲۹	۲۳۲	۱۲۶۲۴
قم	۶۱۸	۱۳۷۳	۱۹۱۵	۶۱۲	۲۴۴	۹۳۹	۱۳۰	۱۵۴	۳۲۷	۶۳۱۲
کردستان	۲۰۹۱	۳۰	۵۶۴۲	۹۵	۲۵۳	۱۰۲۸	۹۲	۳	۹۴	۹۳۲۷
کرمان	۳۵۸۷	۲۱۸۸۹	۱۲۲۸۸	۳۶۴	۸۸۷	۴۲۳۸	۱۹۷	۲۳	۲۸۵	۴۳۷۵۸
کرمانشاه	۳۱۱۲	۱۹۷	۳۴۱۱	۴۸۵	۱۸۱	۴۵۸۹	۱۷۰	۱۰	۱۶۶	۱۲۳۲۱
کهگیلویه و بویراحمد	۳۲۵	۵۱	۹۴۸	۲۸	۶۹	۲۲	۱۱	۱	۴۱	۱۴۹۷
گلستان	۳۴۹۶	۱۴۷	۱۵۹۴	۹۵	۶۷	۷۸۰	۴۶۴	۸۷	۱۴۸	۶۸۷۷
گیلان	۳۸۱۳	۱۶۹۳	۲۰۹۰	۲۶۳	۲۳۲	۲۱۰۱	۱۳۹۸	۵۶	۱۹۸	۱۱۸۴۵
لرستان	۱۴۱۸	۱۷۱	۱۸۶۶	۳۶۵	۸۳	۱۴۹۲	۶۲	۷	۱۰۰	۵۵۶۴
مازندران	۹۰۵۱	۴۵۰	۶۰۳۰	۳۲۴	۳۸۰	۲۷۴۴	۱۰۹۵	۱۵۶	۳۳۱	۲۰۵۶۳
مرکزی	۱۹۵۵	۲۱۸۹	۸۶۳۲	۳۲۰۷	۵۰۹	۶۸۶۵	۳۲۱	۱۸۶	۲۴۲	۲۴۱۰۸
هرمزگان	۴۵۵۷	۴۶۹۴	۴۴۰۹	۲۲۸۲	۲۴۲۲	۱۰۸۴۵	۸۱۸	۴۴۳	۲۷۶	۳۰۷۴۷
همدان	۲۴۷۶	۱۱۰۹	۵۲۳۶	۷۱۳	۱۱۶	۲۰۰۴	۲۱۰	۵۸	۱۴۸	۱۲۰۶۹
یزد	۸۰۷	۱۰۵۷۷	۲۵۱۹۸	۱۱۰۷	۲۳۵	۱۹۹۲	۴۳۸	۳۲۸	۲۶۹	۴۰۹۵۱
جمع کل کشور	۱۰۵۱۸۹	۹۷۴۰۶	۱۸۷۸۶۷	۲۶۲۵۴	۱۹۶۸۰	۱۰۷۳۹۶	۱۲۶۲۰	۴۰۸۹	۱۱۹۱۷	۵۷۲۴۱۸
درصد به کل	۱۸.۴	۱۷.۰	۳۲.۸	۴.۶	۳.۴	۱۸.۸	۲.۲	۰.۷	۲.۱	۱۰۰

ماخذ: دفتر فناوری اطلاعات و ارتباطات - بارنامه‌های صادر شده



۲-۱-۳- میزان کالای حمل شده برحسب استان مبدا و ماه‌های سال ۱۴۰۲

واحد: هزارتن

استان مبدا- ماه	۱	۲	۳	۴	۵	۶	۷	۸	۹	۱۰	۱۱	۱۲	جمع
آذربایجان شرقی	۱۶۷۳	۲۰۰۱	۱۹۲۳	۱۹۹۰	۱۹۷۳	۲۱۱۳	۲۱۶۶	۲۱۸۴	۲۰۲۳	۱۸۸۲	۱۷۴۹	۱۸۶۴	۲۳۵۴۱
آذربایجان غربی	۹۹۰	۱۲۴۴	۱۲۳۶	۱۲۶۶	۱۲۴۹	۱۱۹۶	۱۳۶۷	۱۲۷۸	۱۰۸۴	۹۷۶	۸۷۵	۱۰۴۶	۱۳۸۰۵
ازبیل	۲۸۶	۳۸۱	۳۳۸	۴۶۰	۴۳۳	۴۰۸	۳۷۴	۳۴۲	۳۱۲	۲۵۴	۲۶۷	۲۹۶	۴۱۴۹
اصفهان	۳۷۸۹	۵۱۶۲	۵۱۰۳	۴۹۴۸	۴۹۱۹	۴۷۳۴	۵۱۴۰	۵۲۳۳	۴۹۷۱	۵۱۷۷	۵۳۷۱	۴۸۵۴	۵۹۴۰۲
البرز	۷۱۶	۱۰۶۰	۱۰۸۴	۹۹۴	۱۰۰۷	۱۰۵۹	۱۱۴۸	۱۱۶۷	۱۰۵۴	۹۹۱	۱۰۴۳	۱۰۸۸	۱۲۳۹۰
ایلام	۱۳۰	۱۹۷	۲۰۳	۲۲۳	۱۸۶	۱۵۶	۱۵۸	۱۶۴	۱۸۱	۱۹۰	۱۷۸	۱۷۲	۲۱۳۷
بوشهر	۷۰۶	۹۲۹	۷۴۹	۶۲۹	۶۷۸	۷۲۷	۷۷۸	۸۰۹	۷۸۶	۹۵۳	۹۶۹	۹۶۱	۹۶۷۵
تهران	۲۲۹۹	۳۳۴۸	۳۳۱۰	۳۲۰۹	۳۱۳۹	۳۱۳۰	۳۲۹۸	۳۴۰۳	۳۲۷۸	۳۴۲۴	۳۵۲۷	۳۷۴۳	۳۹۲۰۷
چهارمحال و بختیاری	۳۸۱	۵۱۴	۵۴۵	۴۴۳	۴۱۹	۴۴۴	۵۷۳	۵۵۷	۵۵۸	۴۷۹	۴۰۵	۴۲۹	۵۷۵۶
خراسان جنوبی	۵۲۶	۶۹۳	۷۴۱	۶۵۶	۶۸۱	۶۶۰	۶۶۹	۶۹۵	۶۵۳	۶۵۵	۶۹۲	۶۲۲	۷۹۴۴
خراسان رضوی	۲۰۹۰	۲۸۱۱	۲۹۳۸	۳۱۶۶	۲۹۸۸	۲۹۲۵	۳۱۲۲	۳۲۷۳	۳۲۳۶	۳۳۴۲	۳۴۰۱	۳۱۹۵	۳۶۵۸۸
خراسان شمالی	۲۴۸	۳۰۳	۳۰۱	۳۱۹	۳۱۴	۳۰۷	۳۰۸	۳۲۰	۲۹۱	۲۸۶	۲۳۲	۲۴۴	۳۴۷۲
خوزستان	۲۹۹۱	۴۰۳۰	۴۵۵۱	۳۵۴۶	۳۵۳۴	۳۳۶۲	۳۶۹۲	۴۳۲۹	۴۴۷۰	۴۲۷۶	۴۲۶۷	۴۳۴۵	۴۷۳۹۴
زنجان	۷۵۷	۱۰۲۷	۱۰۷۱	۱۰۲۱	۱۰۵۹	۱۰۵۴	۱۰۷۷	۱۰۹۸	۱۰۶۵	۹۶۳	۹۰۸	۱۰۱۸	۱۲۱۱۸
سمنان	۸۳۰	۱۰۲۵	۱۰۲۷	۱۰۱۱	۹۲۸	۹۰۴	۹۴۳	۸۷۱	۹۰۰	۸۴۷	۸۲۱	۹۰۲	۱۱۰۱۰
سیستان و بلوچستان	۹۲۶	۹۸۰	۸۹۳	۷۷۸	۷۶۹	۶۹۰	۸۱۱	۸۳۱	۸۳۳	۸۴۵	۹۱۷	۷۷۰	۱۰۰۴۵
فارس	۲۲۹۸	۳۰۷۴	۳۲۷۶	۳۱۴۲	۲۹۳۱	۲۸۷۷	۳۱۹۵	۳۱۹۶	۳۰۴۸	۲۷۷۳	۲۶۹۳	۲۷۲۰	۳۵۲۳۳
قزوین	۶۴۹	۹۹۷	۱۰۶۳	۱۰۶۸	۱۰۸۶	۱۰۴۴	۱۰۸۰	۱۱۲۷	۱۱۴۵	۱۱۳۴	۱۰۷۲	۱۱۶۰	۱۲۶۲۴
قم	۳۶۹	۵۵۷	۴۹۲	۴۷۷	۴۹۶	۵۰۰	۵۴۳	۵۹۲	۵۸۰	۶۱۴	۵۶۶	۵۲۶	۶۳۱۲
کردستان	۴۹۸	۶۹۹	۷۳۶	۸۵۶	۱۰۱۵	۸۴۰	۷۶۳	۷۶۳	۷۴۱	۸۱۴	۷۳۷	۸۶۴	۹۳۲۷
کرمان	۳۶۴۷	۴۴۹۹	۳۷۴۱	۳۸۲۴	۳۴۷۷	۳۳۴۲	۳۶۸۸	۳۶۲۶	۳۳۷۴	۳۶۵۶	۳۵۱۷	۳۳۶۶	۴۳۷۵۸
کرمانشاه	۸۰۳	۸۴۲	۹۳۳	۹۷۳	۱۰۷۸	۱۰۶۷	۱۴۳۱	۱۱۲۳	۱۱۲۱	۹۶۹	۱۰۱۹	۹۵۴	۱۲۳۲۱
کهگیلویه و بویراحمد	۱۰۱	۱۲۹	۱۹۶	۱۳۶	۱۱۲	۱۱۷	۱۳۲	۱۲۳	۱۲۰	۱۰۹	۱۱۹	۱۰۱	۱۴۹۷
گلستان	۴۵۸	۵۵۰	۶۹۵	۶۳۶	۵۶۹	۵۹۲	۵۹۳	۶۲۰	۵۴۴	۵۵۶	۵۳۰	۵۳۵	۶۸۷۷
گیلان	۷۵۹	۱۰۱۴	۱۰۴۸	۹۵۴	۹۷۳	۹۲۲	۹۹۶	۱۰۳۰	۱۰۰۵	۱۰۶۱	۱۰۵۸	۱۰۱۳	۱۱۸۴۵
لرستان	۲۶۰	۴۱۶	۵۱۰	۵۰۰	۵۱۵	۴۶۲	۶۳۵	۵۶۵	۴۶۲	۴۰۷	۴۱۷	۴۱۴	۵۵۶۴
مازندران	۱۳۲۵	۱۷۴۷	۱۷۵۱	۱۵۹۸	۱۶۲۹	۱۶۳۴	۱۷۷۱	۱۸۹۴	۱۹۰۲	۱۷۶۱	۱۷۵۱	۱۸۰۱	۲۰۵۶۳
مرکزی	۱۴۴۵	۲۰۷۶	۱۹۶۶	۲۰۴۲	۲۰۴۶	۱۸۸۷	۱۹۸۱	۲۰۳۷	۲۲۰۷	۲۱۹۱	۲۱۳۴	۲۰۹۵	۲۴۱۰۸
هرمزگان	۲۱۷۴	۲۵۰۲	۲۵۳۰	۲۴۸۴	۲۳۱۷	۲۳۷۶	۲۴۰۲	۲۴۹۱	۲۴۹۱	۲۷۸۴	۲۹۰۲	۳۰۶۰	۳۰۷۴۷
همدان	۷۰۱	۹۴۵	۱۱۰۸	۹۹۷	۱۱۴۰	۱۲۲۲	۱۱۲۷	۱۱۱۵	۱۰۶۹	۸۸۲	۸۶۱	۹۰۲	۱۲۰۶۹
یزد	۲۱۷۰	۳۶۴۱	۳۴۸۱	۳۱۶۸	۳۲۱۰	۳۲۷۳	۳۶۷۵	۳۶۲۴	۳۷۵۷	۳۸۳۳	۳۶۹۱	۳۳۱۷	۴۰۹۵۱
جمع	۳۶۹۹۶	۴۹۳۹۲	۴۹۵۳۷	۴۷۵۱۶	۴۶۸۷۳	۴۶۱۳۶	۴۹۷۳۶	۵۰۴۷۹	۴۹۵۹۴	۴۹۰۸۴	۴۸۶۸۸	۴۸۳۸۸	۵۷۲۴۱۸
درصد به کل	۶.۵	۸.۶	۸.۷	۸.۳	۸.۲	۸.۱	۸.۷	۸.۸	۸.۷	۸.۶	۸.۵	۸.۵	۱۰۰

ماخذ: دفتر فناوری اطلاعات و ارتباطات - بارنامه‌های صادر شده



۱-۲-۴- میزان کالای حمل شده در سطح کشور برحسب استان مبدا و استان مقصد در سال ۱۴۰۲ (ادامه دارد)

واحد: هزارتن

مبدا - مقصد	آذربایجان شرقی	آذربایجان غربی	اردبیل	اصفهان	البرز	ایلام	بوشهر	تهران	چهارمحال و بختیاری	خراسان جنوبی	خراسان رضوی	خراسان شمالی	خوزستان	زنجان	سمنان	سیستان و بلوچستان	فارس
آذربایجان شرقی	۹۱۲۱	۲۲۵۱	۸۶۹	۷۲۳	۴۴۱	۲۴۹	۵۴	۲۰۳۲	۳۵	۶۷	۵۲۱	۶۳	۳۷۷	۷۰۵	۱۱۱	۲۹۶	۳۱۷
آذربایجان غربی	۲۷۹۴	۴۶۸۲	۱۳۷	۶۶۴	۱۷۰	۱۱۳	۴۰	۸۶۳	۱۷	۳۶	۵۰۴	۵۲	۳۶۵	۲۵۶	۴۰	۲۲۲	۱۳۱
اردبیل	۳۸۲	۱۳۸	۱۶۶۶	۶۳	۹۸	۱۴	۷	۳۷۲	۳	۱۱	۹۸	۴	۳۲	۸۵	۱۵	۱۱	۲۸
اصفهان	۱۲۱۳	۶۰۴	۲۰۲	۲۰۹۰۸	۷۷۹	۳۹۰	۸۱۲	۵۸۰۱	۱۳۸۳	۳۷۱	۲۰۳۲	۷۱	۳۰۲۱	۲۹۹	۴۲۵	۱۴۶۷	۱۵۸۹
البرز	۴۴۳	۲۱۵	۷۴	۳۴۱	۳۱۸۹	۷۹	۱۰۴	۲۵۷۱	۲۱	۶۷	۴۰۲	۲۵	۳۰۱	۲۲۷	۸۶	۱۰۰	۲۱۹
ایلام	۵۱	۲۲	۲	۵۱	۱۰۰	۶۸۳	۱۱	۱۰۳	۲	۵	۲۴	۰	۴۵۹	۱۷	۱۸	۶	۸
بوشهر	۲۷۰	۷۱	۲۵	۴۰۱	۱۸۶	۹۲	۳۱۴۶	۱۱۳۶	۲۳	۳۰	۳۷۳	۸	۵۵۸	۳۲	۸۲	۴۳۲	۶۴۵
تهران	۱۷۰۸	۹۲۴	۳۸۶	۲۶۷۴	۱۲۸۸	۵۱۹	۵۰۶	۷۳۴۰	۲۰۵	۱۹۲	۲۹۵۰	۱۷۴	۱۶۳۱	۱۶۳۱	۹۱۷	۹۴۸	۱۵۵۹
چهارمحال و بختیاری	۱۰۷	۳۷	۱۶	۱۴۰۵	۴۵	۳۸	۸۲	۵۵۲	۱۳۳۹	۳۳	۱۴۰	۸	۹۲۲	۴۱	۳۲	۴۶	۱۱۶
خراسان جنوبی	۱۰۹	۴۷	۱۸	۱۲۲۷	۲۸	۹	۱۷	۱۷۰	۱۵	۲۱۷۷	۱۱۷۲	۳۱	۲۳۷	۷۱	۱۹۹	۵۳۷	۴۶
خراسان رضوی	۷۶۸	۱۹۹	۶۲	۲۸۹۲	۲۸۸	۸۸	۷۶	۱۸۶۴	۳۷۸	۲۶۲۶	۱۳۳۴۷	۷۸۳	۲۰۱۰	۲۷۲	۶۹۸	۱۵۱۱	۴۴۷
خراسان شمالی	۲۰	۵۵	۹	۳۶	۱۴	۹	۴	۸۹	۴	۱۲۷	۶۱۶	۱۱۶۹	۱۶	۵	۲۸	۸	۵۲
خوزستان	۱۶۳۳	۷۲۳	۲۷۱	۴۶۰۳	۱۳۶۴	۵۸۹	۵۶۱	۳۷۰۹	۷۲۱	۳۹۷	۱۵۴۶	۱۶۶	۱۵۲۲۷	۴۱۱	۶۵۷	۳۷۴	۱۹۸۹
زنجان	۸۱۴	۱۲۹	۶۷	۴۱۹	۲۸۳	۳۶	۱۸	۱۰۷۰	۴۵	۸	۱۴۹	۵	۱۰۷۱	۵۴۲۶	۵۴	۲۹	۸۷
سمنان	۳۲۴	۱۴۱	۴۰	۴۵۰	۱۶۱	۵۲	۲۹	۱۵۱۵	۲۲	۱۴۸	۷۳۵	۱۱۷	۳۶۲	۱۰۵	۱۹۸۵	۷۲۷	۱۱۲
سیستان و بلوچستان	۱۲۶	۱۲۹	۱۳	۲۲۰	۵۷	۱۵	۱۵	۵۷۲	۱۲	۲۱۸	۵۴۴	۲۷	۸۲	۱۴	۱۶	۷۰۵۷	۹۶
فارس	۵۳۲	۳۱۰	۸۹	۲۲۷۹	۳۸۸	۱۱۱	۱۶۰۸	۲۰۱۷	۲۰۰	۱۵۸	۹۸۴	۴۸	۱۲۴۸	۲۹۸	۹۷	۸۰۷	۱۱۷۶۱
قزوین	۵۲۶	۲۳۷	۶۹	۷۴۵	۵۹۲	۷۵	۶۹	۲۴۰۲	۳۲	۶۷	۳۱۳	۱۵	۲۳۷	۵۴۶	۱۲۲	۹۷	۳۱۸
قم	۱۹۶	۸۵	۳۱	۴۰۴	۱۲۱	۹۳	۳۴	۹۴۸	۱۰۵	۳۵	۱۷۶	۸	۳۵۰	۷۹	۷۰	۲۱۳	۱۱۴
کردستان	۱۷۲	۱۳۵	۱۲	۷۰۳	۲۹۸	۳۲	۵۵	۴۸۷	۱۱	۲۰	۶۹	۵	۱۶۱۲	۳۲۹	۵۹	۶۳	۴۰
کرمان	۱۵۱۱	۱۸۰	۹۱	۳۱۷۵	۲۲۱	۸۰	۱۱۶	۱۱۳۵	۷۹۱	۴۶۳	۹۴۸	۶۶	۱۷۸۶	۴۳۶	۱۷۶	۱۶۱۰	۲۸۱۹
کرمانشاه	۱۷۲	۱۱۷	۳۲	۵۰۵	۳۴۹	۴۴۳	۱۵۲	۵۸۰	۲۲	۴۲	۱۷۹	۶	۳۲۵۲	۴۲	۱۰۹	۳۰۰	۸۱
کهگیلویه و بویراحمد	۲	۲	۱	۷۱	۱۰	۳	۷۲	۲۸۸	۱۳	۱	۱۰	۱	۶۲	۱	۶	۴	۳۷۳
گلستان	۶۲	۳۶	۲۲	۱۵۳	۱۳۵	۸	۱۳	۶۴۴	۱۶	۴۱	۵۱۵	۴۱	۲۱۴	۵۱	۲۱۵	۶۳	۷۶
گیلان	۴۶۱	۱۹۴	۳۶۲	۵۲۴	۳۲۸	۴۹	۳۵	۱۴۵۴	۳۶	۲۶۵	۲۴۳	۲۱	۱۴۸	۱۳۸	۱۴۴	۳۱	۱۲۸
لرستان	۱۱۸	۴۴	۱۷	۸۵۵	۱۱۹	۳۹	۳۲	۵۱۹	۴۱	۱۴	۸۸	۶	۵۰۴	۴۲	۵۴	۳۲	۶۵
مازندران	۳۲۲	۱۸۱	۹۳	۸۸۸	۴۴۷	۷۰	۴۰	۱۹۰۷	۵۳	۱۲۵	۱۳۳۳	۲۲۱	۲۶۳	۸۱	۳۰۳	۱۲۳	۳۶۴
مرکزی	۴۵۳	۲۶۸	۹۷	۲۶۹۷	۷۰۷	۴۶۲	۱۵۲	۴۱۹۵	۱۳۴	۱۴۲	۶۴۹	۴۹	۱۵۲۹	۲۱۹	۴۷۴	۳۹۱	۴۰۶
هرمزگان	۶۴۲	۲۱۴	۷۷	۲۵۰۷	۵۴۲	۳۰	۳۸۰	۴۱۶۵	۱۶۶	۵۹۴	۱۲۸۳	۱۹۴	۹۲۶	۱۷۷	۲۹۳	۱۴۴۰	۳۸۹۲
همدان	۲۲۰	۳۵۴	۶۹	۴۸۸	۲۷۴	۷۵	۴۵	۱۰۶۲	۲۴	۴۲	۴۱۳	۱۷	۱۱۹۲	۳۴۳	۱۵۷	۱۲۸	۱۸۱
یزد	۸۶۸	۵۲۳	۱۲۰	۳۸۸۹	۳۲۳	۵۰۰	۳۰۲	۱۴۹۹	۳۳۶	۵۱۴	۷۹۲	۲۲۹	۲۰۱۴	۴۸۳	۲۸۴	۹۰۳	۱۸۵۳
جمع	۲۶۱۳۹	۱۳۲۴۸	۵۰۳۶	۵۶۹۵۹	۱۳۳۴۴	۵۰۴۴	۸۸۰۱	۵۲۸۴۳	۶۲۰۵	۹۰۳۶	۳۳۱۴۸	۳۸۳۹	۴۱۸۴۶	۱۱۸۶۷	۷۹۲۶	۱۹۹۸۱	۲۹۹۱۲



۱-۱-۴- میزان کالای حمل شده در سطح کشور برحسب استان مبدا و استان مقصد در سال ۱۴۰۲

واحد: هزارتن

مبدا - مقصد	فروردین	مهر	اردستان	کرمان	کرمانشاه	بویراحمده و کهگیلویه و بویراحمد	گلستان	گیلان	لرستان	مازندران	مرکزی	هرمزگان	همدان	یزد	جمع
آذربایجان شرقی	۷۳۰	۲۰۰	۳۸۳	۳۴۸	۹۱۴	۱۹	۱۰۷	۵۳۱	۸۲	۳۲۹	۴۰۷	۴۵۰	۴۷۱	۳۳۶	۲۳۵۴۱
آذربایجان غربی	۱۷۷	۶۸	۳۸۲	۱۰۸	۳۰۵	۱۰	۸۷	۲۱۳	۳۰	۱۰۵	۱۲۸	۹۴۵	۶۱	۱۰۱	۱۳۸۰۵
اردبیل	۱۵۸	۲۴	۱۹	۱۳	۳۵	۱	۲۹	۵۹۲	۷	۸۱	۱۰۶	۲۱	۲۷	۱۱	۴۱۴۹
اصفهان	۹۷۵	۱۳۲۵	۱۷۶	۱۴۷۲	۱۰۴۸	۲۵۴	۲۶۶	۸۵۰	۴۲۷	۸۸۳	۱۶۵۱	۵۶۳۹	۶۹۰	۲۲۷۹	۵۹۴۰۲
البرز	۱۱۸۱	۱۴۷	۶۹	۱۴۶	۲۰۸	۱۵	۱۳۵	۴۴۴	۴۲	۴۱۶	۲۲۵	۷۲۹	۸۳	۸۷	۱۲۳۹۰
ایلام	۱۹	۱۹	۱۴	۵	۷۷	۶	۱۲	۹۶	۸۷	۸	۴۰	۱۴۴	۳۷	۱۱	۲۱۳۷
بوشهر	۱۱۲	۱۹۹	۵۹	۷۲	۱۱۴	۹۳	۹۳	۱۱۴	۵۹	۱۳۰	۳۷۵	۵۱۹	۳۸	۱۸۹	۹۶۷۵
تهران	۹۹۶	۸۱۴	۴۵۲	۱۱۸۰	۱۲۶۲	۱۰۱	۶۱۵	۱۰۴۷	۳۶۵	۳۵۴۰	۱۱۴۳	۱۷۶۱	۶۱۹	۸۲۰	۳۹۲۰۷
چهارمحال و بختیاری	۵۰	۳۴	۲۳	۷۴	۷۱	۳۶	۳۴	۳۷	۴۴	۸۹	۶۲	۱۵۲	۴۲	۵۱	۵۷۵۶
خراسان جنوبی	۲۶	۵۵	۹	۷۳۷	۴۳	۱	۲۷	۱۹	۶	۴۳	۴۵	۳۶۳	۴۰	۴۲۰	۷۹۴۴
خراسان رضوی	۲۴۴	۱۸۳	۶۰	۹۰۷	۲۴۲	۱۷	۴۴۴	۲۱۱	۳۸	۷۵۴	۱۵۵	۲۹۶۷	۱۸۴	۱۸۷۵	۳۶۵۸۸
خراسان شمالی	۲۵	۲۱	۱	۱۱	۶	۲	۳۶۲	۲۷	۲	۴۸۹	۸۴	۱۶۰	۵	۱۷	۳۴۷۲
خوزستان	۱۱۷۳	۸۷۲	۴۲۴	۶۹۵	۱۲۱۱	۶۳۸	۸۰۰	۹۲۱	۹۵۵	۹۱۴	۱۴۵۷	۷۸۷	۶۲۴	۹۸۲	۴۷۲۹۴
زنجان	۷۷۵	۹۸	۳۹	۵۰	۹۱	۶	۴۶	۲۸۱	۱۶	۸۹	۲۰۶	۳۶۲	۱۹۴	۱۵۴	۱۲۱۱۸
سمنان	۲۵۸	۱۴۴	۳۳	۱۸۳	۱۵۰	۹	۴۴۵	۱۹۳	۴۵	۸۷۹	۱۳۴	۹۷۷	۷۶	۴۶۱	۱۱۰۱۰
سیستان و بلوچستان	۱۹	۲۷	۷۵	۲۰۸	۵۱	۱	۶۳	۲۴	۱۳	۴۰	۲۵	۱۰۰	۱۶	۱۷۲	۱۰۰۴۵
فارس	۲۸۴	۲۵۲	۱۰۱	۱۴۰۲	۲۰۱	۲۶۶	۱۷۸	۲۵۵	۸۰	۲۶۱	۳۴۳	۶۵۵۰	۲۳۲	۱۴۴۱	۳۱۲۷۲
قزوین	۲۲۲۴	۱۹۹	۷۶	۱۸۰	۳۳۱	۱۱	۹۶	۴۵۰	۵۸	۳۷۶	۸۶۲	۴۳۶	۱۲۴	۴۰۴	۱۱۱۳۱
قم	۱۲۳	۸۳۳	۴۲	۲۵۵	۱۳۲	۵	۲۷	۱۲۱	۲۸	۸۶	۴۱۴	۶۴۶	۴۱	۲۱۴	۵۲۶۴
کردستان	۴۰	۵۹	۳۳۷۱	۴۵	۱۹۶	۲	۱۲	۹۳	۳۰	۱۱۷	۷۸	۲۹۶	۷۷۰	۱۰۶	۶۹۷۱
کرمان	۳۵۹	۱۷۹	۱۱۱	۱۰۰۸۴	۲۲۲	۱۱	۱۲۷	۲۴۱	۴۳	۱۷۱	۱۹۸	۱۳۵۴۱	۱۰۷	۲۷۰	۴۳۷۵۸
کرمانشاه	۲۳۴	۱۰۲	۶۸۵	۴۵	۳۰۵۶	۵	۲۶	۸۵	۲۵۹	۹۷	۱۰۶	۷۴۴	۴۱۹	۷۶	۱۲۳۲۱
کهگیلویه و بویراحمد	۱۴	۲۱	۲	۳	۷	۴۴۲	۲	۵	۴	۵	۶	۱۳	۱۰	۷	۱۴۹۷
گلستان	۷۵	۷۵	۹	۶۶	۵۸	۱	۲۸۸۲	۱۱۳	۱۲	۱۰۶۷	۷۳	۳۹	۳۰	۹۴	۶۸۷۷
گیلان	۶۲۰	۱۳۷	۵۵	۹۱	۱۰۸	۵	۱۹۶	۴۴۸۳	۳۲	۱۰۳۶	۲۰۹	۱۳۶	۶۴	۱۱۳	۱۱۸۴۵
لرستان	۸۴	۱۳۸	۲۴	۲۴	۲۰۲	۳	۲۲	۱۵۳	۱۲۶۰	۶۳	۴۰۴	۲۳۹	۱۷۷	۱۸۰	۵۵۶۴
مازندران	۳۲۱	۲۳۹	۱۱۰	۱۹۷	۳۵۴	۱۲	۱۳۳۱	۱۲۵۳	۹۴	۹۰۵۲	۳۵۱	۱۲۵	۱۶۶	۱۴۲	۲۰۵۶۳
مرکزی	۵۵۲	۱۱۹۵	۲۷۷	۲۸۳	۱۲۲۹	۳۰	۱۴۲	۳۲۰	۲۸۷	۳۸۳	۴۰۶۳	۱۰۴۶	۹۱۰	۳۶۲	۲۴۱۰۸
هرمزگان	۵۶۳	۵۶۳	۱۰۵	۳۳۴۸	۱۳۳	۶۱	۱۸۴	۴۰۵	۱۲۱	۲۸۴	۹۶۴	۵۱۵۲	۱۱۳	۱۳۳۱	۳۰۷۴۷
همدان	۴۰۴	۵۵	۶۸۸	۸۲	۸۷۲	۶	۱۳۹	۲۲۹	۶۰۸	۱۳۲	۵۴۴	۱۷۷	۲۷۴۷	۳۰۲	۱۲۰۶۹
یزد	۹۲۴	۲۳۴	۲۸۴	۳۳۱۰	۱۳۹۲	۸۰	۲۷۵	۳۶۹	۱۲۰	۳۹۳	۳۴۵	۶۵۶۱	۲۵۴	۱۰۹۷۹	۴۰۹۵۱
جمع	۱۳۷۲۵	۸۵۱۰	۸۱۵۹	۲۵۵۲۵	۱۴۳۹۶	۲۱۵۸	۹۲۰۹	۱۴۲۵۳	۵۲۸۶	۲۲۴۰۱	۱۵۴۶۰	۵۱۶۰۲	۹۴۱۹	۲۷۱۲۰	۵۷۲۴۱۸

ماخذ: دفتر فناوری اطلاعات و ارتباطات - بارنامه‌های صادر شده



۲-۱-۵- میزان کالای حمل شده برحسب استان مبدا و انواع بارگیر در سال ۱۴۰۲

واحد: هزارتن

استان مبدا	کمپرسی	اطاقدار	مسقف	بچه‌الداری	بغلدار معمولی	تانکر مخزن‌دار	پونگر	جاسبو	کفی	کمپرسور	بغلدار چادری	سایر	جمع
آذربایجان شرقی	۶۰۰۷	۳۱۱۹	۳۲۱	۴۴۵	۷۷۵	۳۶۰۶	۱۰۷۵	۰	۵۵۹۹	۱۰۳	۲۳۳۹	۱۴۸	۲۳۵۴۱
آذربایجان غربی	۴۲۷۲	۱۵۲۲	۱۸۷	۷۹۲	۶۷۶	۱۴۲۴	۲۱۰۶	۲	۱۶۴۹	۴۸	۱۰۸۶	۴۳	۱۳۸۰۵
ازبیل	۴۸۳	۱۰۱۳	۵۴	۶۹	۳۸۳	۳۸۹	۶۰۴	۰	۹۶۰	۱۷	۱۴۵	۳۳	۴۱۴۹
اصفهان	۱۰۹۶۱	۷۲۱۳	۱۲۳۱	۵۲۷	۲۸۴۲	۱۱۹۴۲	۳۷۰۹	۰	۲۰۱۳۹	۱۸۷	۴۲۰	۲۲۸	۵۹۴۰۲
البرز	۲۵۶۴	۱۸۶۸	۳۸۱	۸۷۰	۴۷۱	۱۴۲۵	۱۶۵۱	۰	۱۷۸۶	۲۶	۱۲۷۲	۷۲	۱۲۳۹۰
ایلام	۷۳۵	۱۷۲	۱۶	۴	۲۳۰	۲۶۷	۲۷۴	۰	۳۵۲	۱۵	۶۹	۲	۲۱۳۷
بوشهر	۱۱۲۱	۸۵۱	۷۱	۲۳۳	۶۶۶	۳۳۴۸	۱۰۹۱	۰	۱۸۹۵	۸۲	۳۰۵	۸	۹۶۷۵
تهران	۲۷۱۹	۹۰۱۰	۱۲۵۹	۱۷۵۸	۴۰۲۸	۴۹۷۱	۳۰۹۳	۰	۷۶۷۶	۱۶۲	۴۱۰۷	۴۰۷	۳۹۲۰۷
چهارمحال و بختیاری	۲۳۸۱	۶۸۸	۳۶	۸۱	۲۸۴	۶۳۵	۲۲۵	۰	۱۲۷۸	۴۲	۷۳	۳۲	۵۷۵۶
خراسان جنوبی	۳۷۰۱	۶۴۲	۷۳	۶۴	۱۲۳۸	۵۳۱	۶۳۸	۰	۸۴۰	۳۰	۱۶۸	۱۱	۷۹۴۴
خراسان رضوی	۱۳۶۸۷	۴۹۹۵	۵۷۷	۳۴۳	۴۴۹۹	۳۲۷۹	۱۸۷۲	۰	۴۶۱۰	۶۷	۲۴۸۴	۱۷۲	۳۶۵۸۸
خراسان شمالی	۷۲۶	۵۷۱	۳۹	۳۳	۲۱۷	۱۶۱	۶۱۲	۰	۹۰۴	۲۹	۱۶۹	۹	۳۴۷۲
خوزستان	۲۰۵۳۶	۴۰۵۹	۱۸۱	۴۱۳	۲۲۹۶	۸۱۴۹	۱۳۲۵	۱۳	۸۶۳۸	۲۹۶	۱۴۳۸	۴۰	۴۷۳۹۴
زنجان	۶۸۰۶	۶۵۸	۸۱	۶۷	۲۸۷	۸۲۳	۷۴۹	۰	۱۷۸۹	۵۲	۷۶۶	۳۳	۱۳۱۱۸
سمنان	۳۱۹۵	۱۶۲۰	۱۳۱	۴۶	۸۳۶	۱۱۹۱	۶۰۵	۰	۲۸۵۵	۲۲	۴۸۳	۲۳	۱۱۰۱۰
سیستان و بلوچستان	۲۴۴۳	۷۷۱	۱۰۹	۱۳۹	۲۹۸۰	۲۲۱۳	۵۳۶	۰	۱۶۳	۳۲	۶۲۴	۳۴	۱۰۰۴۵
فارس	۹۲۲۱	۶۹۲۸	۴۵۹	۱۰۵۴	۱۸۱۸	۴۸۴۹	۲۹۱۰	۰	۶۹۸۱	۱۰۲	۷۰۴	۱۸۹	۲۵۲۲۳
قزوین	۲۸۹۰	۱۵۹۳	۲۸۴	۲۴۹	۸۶۵	۱۶۶۲	۱۲	۰	۳۲۷۶	۲۶	۱۶۹۶	۷۰	۱۲۶۲۴
قم	۸۶۱	۱۰۲۲	۱۶۲	۸۵	۵۷۳	۴۰۴	۶۳۸	۰	۱۹۰۹	۱۵	۵۴۸	۹۷	۶۳۱۲
کردستان	۵۹۶۸	۷۶۲	۸۸	۴۰	۶۱۹	۸۹۰	۳۰۱	۰	۴۹۳	۳۳	۱۱۱	۲۰	۹۳۲۷
کرمان	۲۸۸۲۳	۲۵۳۸	۲۸۶	۱۹۰	۱۵۶۵	۳۹۹۵	۷۴۱	۰	۴۹۲۸	۱۰۶	۵۲۸	۵۶	۴۳۷۵۸
کرمانشاه	۳۰۲۷	۱۳۱۰	۸۹	۱۰۰	۱۵۲۳	۳۲۸۱	۱۰۶۱	۰	۱۴۳۵	۲۵	۴۳۶	۳۳	۱۲۳۲۱
کهگیلویه و بویراحمد	۷۱۴	۱۹۲	۱۶	۹	۱۱۴	۱۸	۳۱۷	۰	۶۴	۲۸	۲۱	۲	۱۴۹۷
گلستان	۱۰۷۶	۲۲۴۵	۲۸۰	۳۷۸	۶۰۲	۷۱۷	۳۴۶	۰	۷۶۵	۱۲	۲۸۹	۱۶۳	۶۸۷۷
گیلان	۲۲۵۸	۱۷۶۱	۲۶۸	۲۷۳	۳۳۵	۲۳۰۸	۸۰۵	۲	۳۱۴۲	۱۴	۵۷۹	۹۹	۱۱۸۴۵
لرستان	۱۷۷۷	۱۰۷۲	۵۸	۶۳	۲۵۸	۷۸۳	۶۷	۰	۱۳۴۵	۱۷	۹۷	۲۷	۵۵۶۴
مازندران	۷۴۱۰	۴۶۲۱	۵۸۹	۱۲۰۶	۳۹۴	۳۰۳۵	۱۲۱۳	۰	۱۲۱۵	۵۱	۶۷۶	۱۳۰	۲۰۵۶۲
مرکزی	۴۵۸۲	۲۱۱۲	۳۳۹	۱۸۵	۵۴۲۱	۱۰۲۸	۲۲۵۵	۰	۶۴۳۵	۴۸	۱۶۲۶	۷۱	۲۴۱۰۸
هرمزگان	۵۴۹۸	۱۴۹۳	۶۰	۴۰۹	۱۶۷۵	۹۳۳۳	۱۰۹۷	۰	۸۹۱۵	۱۶۸	۲۰۶۲	۲۰	۳۰۷۴۷
همدان	۴۴۷۵	۱۸۲۶	۱۰۱	۱۴۲	۳۱۳	۱۹۱۹	۱۵۲۴	۰	۱۴۸۲	۲۹	۲۱۴	۴۵	۱۲۰۶۹
یزد	۲۱۴۷۱	۲۲۹۱	۱۷۴	۲۱۰	۲۸۵۵	۱۷۶۷	۵۵۰	۰	۱۰۶۲۳	۸۱	۸۵۳	۷۵	۴۰۹۵۱
جمع	۱۸۲۳۸۹	۷۰۵۴۱	۷۹۹۸	۱۰۴۷۶	۳۷۲۴۵	۸۴۷۳۷	۳۴۰۰۲	۱۶	۱۱۴۱۴۰	۱۹۶۲	۲۶۳۸۷	۲۳۹۰	۵۷۲۴۱۸
درصد به کل	۳۱.۹	۱۲.۳	۱.۴	۱.۸	۶.۵	۱۴.۸	۵.۹	۰.۰	۱۹.۹	۰.۳	۴.۶	۰.۴	۱۰۰.۰

ماخذ: دفتر فناوری اطلاعات و ارتباطات - برنامه‌های صادر شده



۱-۶- میزان کالای حمل شده برحسب انواع کالای موجود در سطح کشور در سال ۱۴۰۲

واحد: هزارتن

نام کالا	میزان کالای حمل شده	درصد به کل کشور
ابزار آلات	۵۰۳۹	۱.۰
انواع پوشاک و منسوجات آن	۳۴۳۲	۱.۰
انواع ترکیبات نفتی و شیمیایی	۹۰۸۷۸	۱۶.۰
انواع چرم و مصنوعات آن	۱۳۲	۰.۰
انواع چوب و لوازم چوبی	۸۱۰۴	۱.۰
انواع دارو	۱۵۳۴	۰.۰
انواع رنگ و مواد پاک کننده	۵۳۱۱	۱.۰
انواع سموم و کودشیمیایی	۹۶۷۳	۲.۰
انواع سیمان	۷۱۸۷۳	۱۳.۰
انواع فرش و گلیم وموکت	۲۹۱	۰.۰
انواع قطعات یدکی وسایل نقلیه و ماشین آلات سنگین	۸۴۹۰	۱.۰
انواع گونی و کیسه وچتایی	۲۳۴	۰.۰
انواع ماشین آلات سنگین	۶۷۱۷	۱.۰
انواع مقوا و کاغذ	۴۵۱۶	۱.۰
دخانیات	۲۹۰	۰.۰
کالاهای دامی	۳۰۵۳۹	۵.۰
کالاهای ساختمانی	۴۳۹۲۰	۸.۰
کالاهای فلزی	۹۷۳۶۴	۱۷.۰
کالاهای معدنی	۶۸۲۶۹	۱۲.۰
لوازم آموزشی و ورزشی	۹۱۷	۰.۰
لوازم بهداشتی و پزشکی	۱۷۷۸	۰.۰
لوازم خانگی	۳۷۲۱	۱.۰
لوازم یدکی دستگاه‌های سبک	۳۶۱	۰.۰
محصولات پلاستیکی و کائوچو	۸۲۴۲	۱.۰
محصولات شیشه‌ای و چینی	۵۹۰۶	۱.۰
محصولات کشاورزی	۳۳۴۰۶	۶.۰
مصنوعات سفالی	۵۴	۰.۰
مصنوعات سیمانی	۳۷۵۲	۱.۰
مواد غذایی	۴۱۲۴۴	۷.۰
وسایل نقلیه باری و مسافری	۴۴۷۳	۱.۰
سایر	۱۱۹۵۹	۲.۰
جمع	۵۷۲۴۱۸	۱۰۰

ماخذ: دفتر فناوری اطلاعات و ارتباطات - بارنامه‌های صادر شده



بخش دوم - سفر کامیون‌های حامل کالا

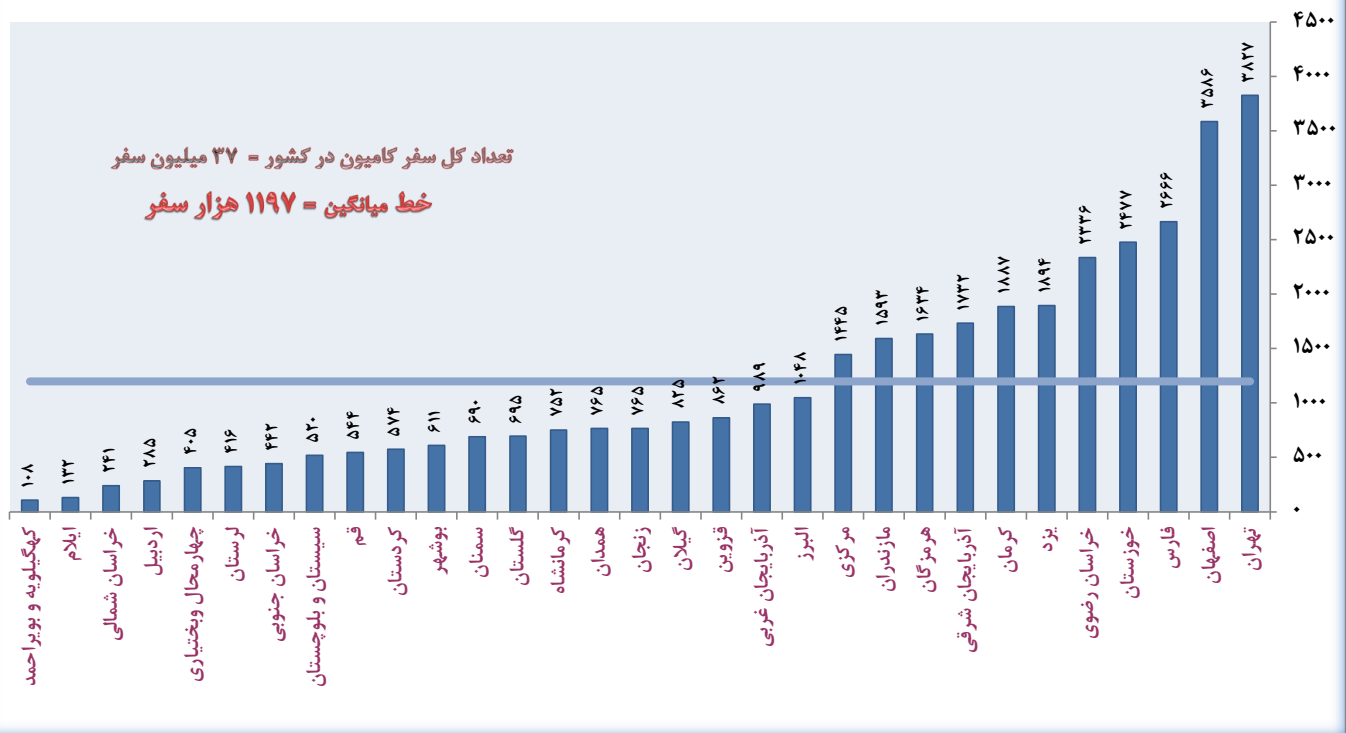
۲-۱-۲- تعداد سفر کامیون برحسب درون و برون استانی در سال ۱۴۰۲

واحد: هزارسفر

استان مبدا	درون استانی	برون استانی	جمع	سهم استان	وارد شده به استان
آذربایجان شرقی	۶۳۳	۱۰۹۹	۱۷۳۲	۵.۰	۱۱۰۲
آذربایجان غربی	۳۶۳	۶۲۶	۹۸۹	۳.۰	۶۴۸
اردبیل	۹۲	۱۹۴	۲۸۵	۱.۰	۲۶۲
اصفهان	۱۱۷۸	۲۴۰۸	۳۵۸۶	۱۰.۰	۲۲۲۹
البرز	۲۱۶	۸۳۳	۱۰۴۸	۳.۰	۷۲۴
ایلام	۴۷	۸۴	۱۳۲	۰.۰	۲۵۹
بوشهر	۱۸۷	۴۲۵	۶۱۱	۲.۰	۴۲۳
تهران	۵۷۳	۳۲۵۵	۳۸۲۷	۱۰.۰	۳۶۸۹
چهارمحال و بختیاری	۱۰۴	۳۰۱	۴۰۵	۱.۰	۲۹۸
خراسان جنوبی	۱۳۸	۳۰۴	۴۴۲	۱.۰	۳۶۹
خراسان رضوی	۹۱۵	۱۴۲۱	۲۳۳۶	۶.۰	۱۳۹۷
خراسان شمالی	۸۹	۱۵۲	۲۴۱	۱.۰	۱۸۷
خوزستان	۷۸۴	۱۶۹۳	۲۴۷۷	۷.۰	۱۵۱۱
زنجان	۳۷۹	۳۸۶	۷۶۵	۲.۰	۴۰۳
سمنان	۱۲۹	۵۶۲	۶۹۰	۲.۰	۳۶۷
سیستان و بلوچستان	۴۰۶	۱۹۳	۶۰۰	۲.۰	۸۴۹
فارس	۸۸۸	۱۷۷۸	۲۶۶۶	۷.۰	۱۲۰۱
قزوین	۱۶۰	۷۰۱	۸۶۲	۲.۰	۷۲۶
قم	۵۷	۴۸۷	۵۴۴	۱.۰	۵۲۰
کردستان	۲۲۴	۳۵۰	۵۷۴	۲.۰	۳۵۸
کرمان	۵۱۳	۱۶۶۱	۲۱۷۴	۶.۰	۹۷۴
کرمانشاه	۲۱۷	۵۳۵	۷۵۲	۲.۰	۷۰۶
کهگیلویه و بویراحمد	۳۶	۷۲	۱۰۸	۰.۰	۱۳۲
گلستان	۳۱۹	۳۷۶	۶۹۵	۲.۰	۴۵۰
گیلان	۲۹۵	۵۳۰	۸۲۵	۲.۰	۷۴۰
لرستان	۹۰	۳۳۵	۴۱۶	۱.۰	۳۱۰
مازندران	۶۵۰	۹۴۳	۱۵۹۳	۴.۰	۱۰۱۶
مرکزی	۲۰۸	۱۲۳۸	۱۴۴۵	۴.۰	۷۰۰
هرمزگان	۲۷۹	۱۳۵۴	۱۶۳۴	۴.۰	۲۳۹۸
همدان	۱۷۱	۵۹۴	۷۶۵	۲.۰	۴۶۵
یزد	۴۷۴	۱۴۲۰	۱۸۹۴	۵.۰	۸۸۹
جمع	۱۰۸۱۳	۲۶۳۰۲	۳۷۱۱۵	۱۰۰	۲۶۳۰۲
درصد به کل	۲۹	۷۱	۱۰۰	۰	

ماخذ: دفتر فناوری اطلاعات و ارتباطات - بارنامه‌های صادر شده

تعداد سفر کامیون حامل کالا از استان مبدا در سطح کشور در سال ۱۴۰۲ - هزار سفر
(با بارنامه)





۲-۲-۳- تعداد سفر کامیون در سطح کشور برحسب استان مبدا و استان مقصد در سال ۱۴۰۲

واحد: هزار سفر

مبدا - مقصد	قزوین	قم	کردستان	کرمان	کرمانشاه	بویراحمده و کهگیلویه	گلستان	گیلان	لرستان	مازندران	مرکزی	هرمزگان	همدان	یزد	جمع
آذربایجان شرقی	۴۸	۱۷	۲۸	۲۲	۵۲	۲	۱۰	۴۱	۸	۳۱	۲۴	۳۳	۲۸	۱۹	۱۷۳۲
آذربایجان غربی	۱۷	۶	۳۰	۱۲	۱۹	۱	۷	۱۴	۴	۱۰	۸	۵۵	۵	۸	۹۸۹
اردبیل	۱۳	۲	۲	۱	۲	۰	۲	۴۴	۱	۷	۷	۱	۲	۱	۲۸۵
اصفهان	۵۶	۷۸	۱۵	۹۹	۵۸	۱۷	۲۰	۵۸	۳۳	۶۶	۹۵	۲۷۳	۴۱	۱۲۶	۳۵۸۶
البرز	۹۰	۱۵	۸	۱۴	۱۸	۲	۱۱	۴۴	۶	۴۴	۲۲	۴۷	۱۱	۹	۱۰۴۸
ایلام	۱	۱	۱	۰	۸	۰	۱	۴	۵	۱	۲	۷	۳	۱	۱۳۲
بوشهر	۶	۱۰	۴	۴	۱۲	۵	۵	۶	۵	۷	۱۷	۳۳	۲	۱۰	۶۱۱
تهران	۹۵	۷۷	۶۲	۱۲۶	۱۲۷	۱۳	۸۰	۱۳۶	۵۵	۳۰۳	۱۰۹	۱۷۸	۷۵	۸۰	۳۸۲۷
چهارمحال و بختیاری	۲	۳	۱	۶	۴	۳	۲	۳	۳	۶	۴	۱۰	۲	۵	۴۰۵
خراسان جنوبی	۱	۲	۱	۳۳	۲	۰	۲	۱	۰	۳	۲	۲۲	۲	۱۹	۴۴۲
خراسان رضوی	۱۴	۱۲	۵	۶۱	۱۶	۲	۳۷	۱۶	۴	۶۲	۱۲	۱۴۳	۱۳	۸۹	۲۳۳۶
خراسان شمالی	۱	۱	۰	۱	۰	۰	۲۳	۲	۰	۲۸	۴	۷	۰	۲	۲۴۱
خوزستان	۶۰	۳۵	۳۰	۳۴	۶۳	۳۴	۳۵	۴۸	۵۰	۴۷	۶۹	۳۹	۳۸	۴۵	۲۴۷۷
زنجان	۴۱	۵	۵	۳	۶	۰	۳	۱۹	۱	۷	۱۲	۱۸	۱۱	۸	۷۶۵
سمنان	۱۸	۸	۲	۱۰	۸	۱	۲۸	۱۱	۳	۴۷	۸	۵۱	۵	۲۰	۶۹۰
سیستان و بلوچستان	۱	۲	۴	۱۴	۳	۰	۳	۱	۱	۳	۲	۷	۱	۱۱	۶۰۰
فارس	۱۸	۱۹	۸	۱۰۲	۱۸	۳۳	۱۲	۲۲	۸	۲۱	۲۵	۳۸۷	۱۶	۱۱۳	۲۶۶۶
قزوین	۱۱۶	۱۳	۶	۱۲	۲۲	۱	۷	۳۶	۵	۲۹	۵۲	۲۵	۱۲	۲۸	۸۶۲
قم	۱۰	۴۲	۴	۲۳	۱۵	۱	۴	۱۱	۶	۱۳	۳۹	۴۵	۷	۲۳	۵۴۴
کردستان	۵	۴	۱۶۹	۴	۱۴	۰	۲	۵	۲	۱۱	۵	۱۴	۴۷	۴	۵۷۴
کرمان	۱۶	۱۲	۸	۵۱۴	۱۷	۱	۹	۱۴	۴	۱۳	۱۲	۵۸۶	۷	۱۲۶	۲۱۷۴
کرمانشاه	۱۴	۷	۴۷	۵	۲۱۷	۰	۲	۶	۱۸	۸	۷	۳۳	۳۱	۴	۷۵۲
کهگیلویه و بویراحمد	۱	۱	۰	۰	۰	۳۶	۰	۰	۰	۰	۱	۱	۱	۱	۱۰۸
گلستان	۶	۸	۱	۵	۴	۰	۳۱۹	۱۱	۱	۹۴	۶	۳	۳	۸	۶۹۵
گیلان	۴۱	۱۰	۴	۶	۸	۱	۱۲	۲۹۵	۳	۶۳	۱۳	۱۰	۵	۷	۸۲۵
لرستان	۵	۱۰	۲	۲	۱۳	۰	۲	۸	۹۰	۷	۲۱	۱۳	۱۵	۱۰	۴۱۶
مازندران	۲۱	۱۸	۱۰	۱۷	۲۶	۱	۸۵	۹۸	۱۰	۶۵۰	۲۳	۱۱	۱۵	۱۳	۱۵۹۳
مرکزی	۳۶	۷۳	۱۷	۱۸	۵۸	۳	۱۱	۲۴	۱۹	۳۴	۲۰۸	۶۰	۴۵	۲۲	۱۴۴۵
هرمزگان	۳۰	۳۰	۷	۱۷۷	۹	۳	۹	۲۳	۷	۱۶	۴۸	۲۷۹	۷	۶۳	۱۶۳۴
همدان	۲۳	۷	۳۷	۷	۴۶	۰	۱۲	۱۶	۴۰	۱۳	۳۵	۱۳	۱۷۱	۱۶	۷۶۵
یزد	۳۹	۱۴	۱۳	۱۵۳	۵۸	۵	۱۴	۱۸	۷	۲۴	۱۷	۲۷۱	۱۳	۴۷۴	۱۸۹۴
جمع	۸۸۶	۵۷۷	۵۸۲	۱۴۸۸	۹۳۲	۱۶۸	۷۶۸	۱۰۳۵	۴۰۱	۱۶۶۶	۹۰۷	۲۶۷۷	۶۳۶	۱۳۶۳	۳۷۱۱۵

ماخذ: دفتر فناوری اطلاعات و ارتباطات - بازنامه‌های صادر شده



۲-۲-۴- تعداد سفر کامیون برحسب استان مبدا و انواع بارگیر در سال ۱۴۰۲

واحد: هزار سفر

استان مبدا	اتقار	کمپرسی	مسقف	بچه‌انداز	بگذار معمولی	تاکس‌مگزندانار	بونگر	جامبو	کفی	کوشکن	بگذار چادری	سایر	جمع
آذربایجان شرقی	۴۶۶	۳۷۵	۱۰۹	۷۱	۴۴	۱۶۴	۴۶	۰	۲۷۲	۴	۱۳۹	۴۴	۱۷۳۲
آذربایجان غربی	۲۴۲	۲۷۲	۵۹	۶۶	۳۶	۷۳	۹۱	۰	۸۱	۲	۵۴	۱۳	۹۸۹
اردبیل	۱۰۶	۳۱	۱۴	۱۱	۱۹	۲۲	۲۴	۰	۴۲	۱	۸	۸	۲۸۵
اصفهان	۸۴۷	۵۶۸	۱۹۹	۷۹	۱۴۴	۵۴۹	۱۵۴	۰	۹۴۵	۷	۳۰	۶۳	۳۵۸۶
البرز	۲۷۰	۱۶۲	۱۴۰	۶۶	۴۴	۷۰	۷۰	۰	۱۰۹	۱	۹۵	۲۱	۱۰۴۸
ایلام	۲۵	۴۲	۷	۱	۱۰	۱۴	۱۲	۰	۱۶	۱	۳	۱	۱۳۲
بوشهر	۱۳۹	۵۳	۳۳	۳۲	۳۲	۱۵۲	۴۷	۰	۱۱۱	۳	۱۵	۲	۶۱۱
تهران	۱۴۰۰	۱۸۰	۴۴۶	۲۴۶	۲۷۳	۲۱۶	۱۳۲	۰	۵۱۵	۶	۲۸۹	۱۲۴	۳۸۲۷
چهارمحال و بختیاری	۱۲۰	۱۱۷	۱۴	۱۹	۱۵	۳۹	۱۰	۰	۵۶	۲	۴	۱۱	۴۰۵
خراسان جنوبی	۷۵	۱۶۰	۲۵	۱۸	۵۴	۲۶	۲۷	۰	۴۳	۱	۹	۴	۴۴۲
خراسان رضوی	۵۹۹	۶۱۵	۱۸۵	۷۳	۱۹۱	۱۵۹	۷۹	۰	۲۳۱	۳	۱۴۷	۵۴	۲۳۳۶
خراسان شمالی	۷۸	۴۲	۱۴	۱۱	۱۰	۹	۲۸	۰	۳۸	۱	۸	۳	۲۴۱
خوزستان	۴۸۷	۸۴۲	۶۸	۸۴	۱۰۷	۳۴۷	۵۴	۱	۳۹۴	۱۱	۷۱	۱۲	۲۴۷۷
زنجان	۸۸	۴۲۰	۲۵	۱۳	۱۵	۳۹	۳۰	۰	۸۴	۲	۴۱	۹	۷۶۵
سمنان	۱۷۴	۱۵۶	۴۹	۱۰	۴۳	۶۱	۲۶	۰	۱۳۳	۱	۳۰	۷	۶۹۰
سیستان و بلوچستان	۱۲۱	۱۲۰	۲۴	۲۰	۱۳۷	۹۹	۲۲	۰	۱۰	۲	۳۲	۱۲	۶۰۰
فارس	۱۰۱۳	۴۸۰	۱۷۳	۱۶۵	۹۲	۲۲۱	۱۱۶	۰	۳۰۷	۴	۴۰	۵۵	۲۶۶۶
قزوین	۱۹۲	۱۵۵	۸۳	۲۹	۴۵	۷۹	۱	۰	۱۶۵	۱	۹۱	۲۰	۸۶۲
قم	۱۶۴	۵۲	۵۸	۱۶	۳۲	۲۱	۲۶	۰	۱۱۰	۱	۳۸	۲۷	۵۴۴
کردستان	۱۱۲	۳۰۲	۲۸	۱۰	۲۷	۴۵	۱۳	۰	۲۲	۱	۷	۶	۵۷۴
کرمان	۳۳۳	۱۱۴۸	۶۶	۳۲	۷۴	۱۷۶	۳۲	۰	۲۶۵	۴	۳۰	۱۴	۲۱۷۴
کرمانشاه	۱۶۳	۱۷۲	۳۲	۳۴	۶۹	۱۳۶	۴۳	۰	۶۸	۱	۲۵	۱۰	۷۵۲
کهگیلویه و بویراحمد	۲۸	۴۵	۶	۴	۶	۱	۱۳	۰	۳	۱	۱	۰	۱۰۸
گلستان	۲۸۹	۷۰	۸۷	۷۴	۲۹	۳۵	۱۷	۰	۳۵	۱	۱۶	۴۳	۶۹۵
گیلان	۱۹۴	۱۱۶	۸۸	۶۵	۱۹	۱۰۳	۳۵	۰	۱۴۴	۱	۳۳	۲۸	۸۲۵
لرستان	۱۶۴	۸۶	۲۲	۱۴	۱۳	۳۷	۳	۰	۶۲	۱	۵	۹	۴۱۶
مازندران	۵۵۶	۴۳۰	۱۴۱	۱۰۶	۲۳	۱۳۶	۶۱	۰	۶۲	۲	۴۱	۳۶	۱۵۹۳
مرکزی	۲۶۵	۲۲۷	۱۱۴	۲۱	۷۴	۲۲۹	۸۸	۰	۳۰۴	۲	۹۹	۲۳	۱۴۴۵
هرمزگان	۳۰۶	۲۲۵	۲۷	۵۱	۷۶	۴۱۱	۴۷	۰	۴۷۴	۶	۱۰۳	۷	۱۶۳۴
همدان	۲۲۴	۲۱۸	۳۳	۲۸	۱۷	۸۹	۶۲	۰	۶۷	۱	۱۲	۱۴	۷۶۵
یزد	۲۴۷	۸۵۸	۵۰	۱۹	۱۲۲	۸۲	۲۱	۰	۴۳۰	۳	۴۲	۲۱	۱۸۹۴
جمع	۹۳۸۸	۸۷۳۷	۲۴۰۸	۱۴۸۸	۱۸۹۳	۳۸۳۹	۱۴۳۰	۱	۵۵۹۷	۷۴	۱۵۵۹	۷۰۲	۳۷۱۱۵
درصد به کل	۲۵.۳	۲۳.۵	۶.۵	۴.۰	۵.۱	۱۰.۳	۳.۹	۰.۰	۱۵.۱	۰.۲	۴.۲	۱.۹	۱۰۰

ماخذ: دفتر فناوری اطلاعات و ارتباطات - بارنامه‌های صادر شده



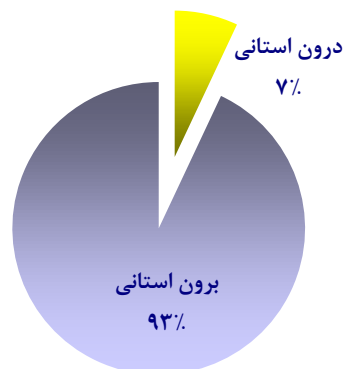
بخش سوم - شاخص‌های عملکردی حمل‌ونقل کالا

۲-۳-۱- شاخص‌های حمل‌ونقل کالا در بخش‌های مختلف در سال ۱۴۰۲

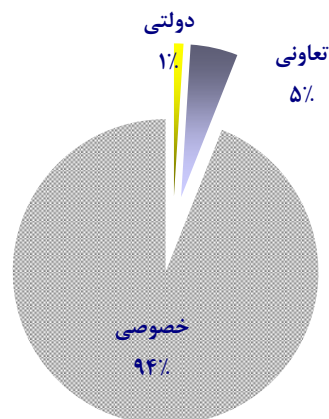
شرح	سهم میزان کالای حمل شده (درصد)	سهم میزان مصرف بارنامه (درصد)	متوسط مسافت طی شده در هر سفر (کیلومتر)	میلیون تن-کیلومتر کالای حمل شده
درون استانی	۳۰	۲۹	۱۱۰	۱۹۵۶۷
برون استانی	۷۰	۷۱	۶۶۵	۲۷۳۵۳۱
کل کشور	۱۰۰	۱۰۰	۵۰۳	۲۹۳۰۹۸
دولتی	۱	۱	۴۳۸	۴۱۳
تعاونی	۷	۶	۳۷۴	۱۶۳۲۲
خصوصی	۹۲	۹۳	۵۱۵	۲۷۶۳۶۳
کل	۱۰۰	۱۰۰	۵۰۳	۲۹۳۰۹۸

ماخذ: دفتر فناوری اطلاعات و ارتباطات - بارنامه‌های صادر شده

سهم تن-کیلومتر کالای حمل شده در سال ۱۴۰۲



سهم تن-کیلومتر کالای حمل شده در بخش‌های مختلف در سال ۱۴۰۲





۲-۳-۲- میزان تن-کیلومتر کالای حمل شده بر حسب استان مبداء و ماههای سال ۱۴۰۲

واحد: میلیون تن-کیلومتر

استان مبداء- ماه	۱	۲	۳	۴	۵	۶	۷	۸	۹	۱۰	۱۱	۱۲	کل سال
آذربایجان شرقی	۸۳۴	۹۷۰	۸۶۲	۸۸۹	۸۴۸	۹۱۷	۱۰۰۷	۱۰۳۱	۹۵۰	۸۷۵	۸۶۹	۸۸۸	۱۰۹۴۱
آذربایجان غربی	۶۲۱	۷۵۷	۷۵۲	۷۵۸	۷۲۵	۵۷۶	۷۱۲	۶۴۳	۵۷۱	۵۵۳	۵۵۷	۶۰۱	۷۸۲۵
اردبیل	۸۷	۱۲۱	۱۰۲	۱۶۰	۱۵۵	۱۵۵	۱۱۹	۱۱۳	۱۰۶	۹۳	۱۰۷	۹۹	۱۴۱۸
اصفهان	۱۷۱۹	۲۳۶۵	۲۳۰۳	۲۱۶۳	۲۱۷۳	۲۱۱۳	۲۲۸۰	۲۳۶۱	۲۱۹۵	۲۲۲۰	۲۳۸۶	۲۰۶۸	۲۶۳۴۵
البرز	۲۱۵	۳۵۲	۳۸۰	۳۶۳	۳۶۷	۳۸۹	۴۱۵	۳۹۶	۳۴۰	۳۰۵	۳۴۶	۳۸۳	۴۲۵۱
ایلام	۷۷	۱۱۰	۹۷	۱۱۵	۱۰۲	۸۰	۵۹	۶۸	۸۷	۱۰۶	۹۲	۸۸	۱۰۸۰
بوشهر	۵۳۵	۶۵۱	۵۴۴	۴۵۲	۴۹۸	۴۹۸	۵۶۶	۵۲۰	۵۱۶	۶۷۴	۶۴۱	۶۳۸	۶۷۳۲
تهران	۱۱۹۴	۱۷۲۴	۱۶۵۳	۱۵۹۱	۱۵۸۱	۱۵۴۱	۱۶۷۷	۱۶۸۶	۱۶۲۹	۱۶۸۹	۱۷۹۰	۱۸۸۱	۱۹۶۳۴
چهارمحال و بختیاری	۱۳۵	۱۷۶	۱۶۴	۱۴۲	۱۶۰	۱۷۱	۱۹۰	۱۹۰	۱۸۸	۱۹۵	۱۷۳	۱۸۷	۲۰۶۹
خراسان جنوبی	۳۱۱	۴۶۶	۴۴۸	۳۷۶	۴۰۴	۳۷۴	۴۲۵	۴۲۰	۳۵۸	۳۶۶	۳۷۷	۳۵۹	۴۶۸۵
خراسان رضوی	۱۳۰۹	۱۸۱۰	۱۸۹۲	۲۰۳۲	۱۹۲۶	۱۹۰۸	۲۱۰۶	۲۲۹۸	۲۴۰۶	۲۴۴۳	۲۶۷۲	۲۴۹۳	۲۵۲۹۶
خراسان شمالی	۱۰۵	۱۲۷	۱۳۳	۱۴۴	۱۵۴	۱۴۳	۱۳۲	۱۳۴	۱۲۰	۱۱۸	۸۱	۹۰	۱۴۸۰
خوزستان	۱۹۱۳	۲۶۵۹	۲۹۵۲	۲۰۴۷	۲۱۲۷	۲۱۲۱	۲۱۰۸	۲۶۰۶	۲۶۸۰	۲۵۲۱	۲۶۲۳	۲۷۶۴	۲۹۱۲۰
زنجان	۲۱۴	۳۰۲	۳۳۴	۳۲۰	۳۴۲	۳۲۱	۳۴۵	۳۸۱	۳۸۳	۳۱۷	۳۰۸	۳۴۵	۳۹۱۲
سمنان	۵۶۶	۶۹۹	۶۴۶	۶۶۸	۵۸۶	۵۳۰	۵۷۳	۴۵۵	۴۶۴	۴۳۹	۴۳۵	۴۷۱	۶۵۳۳
سیستان و بلوچستان	۸۲۸	۷۹۴	۶۳۵	۵۰۱	۳۶۶	۳۳۲	۴۲۳	۳۹۰	۴۰۴	۳۹۷	۵۹۱	۵۳۶	۶۱۹۸
فارس	۱۱۴۶	۱۵۹۹	۱۶۹۹	۱۵۵۶	۱۴۱۲	۱۴۱۲	۱۷۵۱	۱۶۸۸	۱۴۸۱	۱۲۵۵	۱۲۳۱	۱۱۹۷	۱۷۴۲۷
قزوین	۲۳۶	۳۶۲	۳۷۳	۳۵۸	۳۷۰	۳۶۲	۳۷۵	۴۰۰	۴۰۶	۴۰۸	۳۹۶	۴۳۶	۴۴۸۴
قم	۱۹۷	۲۹۳	۲۲۴	۲۲۷	۲۴۲	۲۴۲	۲۶۱	۲۸۶	۲۸۷	۳۰۲	۲۸۲	۲۵۸	۳۱۰۱
کردستان	۲۲۹	۳۰۴	۲۸۷	۳۲۷	۳۸۸	۳۳۰	۳۰۲	۳۰۶	۳۰۷	۳۴۵	۳۵۵	۴۰۱	۳۸۸۲
کرمان	۲۲۳۰	۲۷۱۸	۱۹۷۴	۱۸۴۸	۱۷۹۰	۱۶۴۳	۱۸۴۶	۱۸۳۹	۱۷۷۹	۱۹۲۹	۱۸۵۸	۱۸۱۰	۲۳۲۶۵
کرمانشاه	۴۸۳	۴۴۶	۴۶۴	۴۹۰	۶۰۰	۵۹۹	۷۱۵	۵۱۴	۵۲۷	۵۱۴	۵۹۲	۵۵۰	۶۴۹۴
کهگیلویه و بویراحمد	۴۰	۴۴	۶۳	۳۹	۳۳	۳۳	۴۲	۳۸	۴۰	۳۹	۴۱	۳۹	۴۹۲
گلستان	۱۴۳	۱۸۴	۲۵۰	۲۰۲	۱۷۷	۱۹۳	۱۹۴	۲۰۲	۱۶۸	۱۷۲	۱۶۶	۱۷۶	۲۲۲۹
گیلان	۲۴۷	۳۴۰	۳۲۶	۲۹۸	۳۲۲	۳۰۳	۳۸۳	۳۹۲	۳۸۲	۳۹۸	۴۱۹	۴۰۷	۴۲۱۹
لرستان	۱۰۳	۱۶۲	۲۱۲	۲۰۶	۲۰۹	۱۷۸	۲۴۲	۲۱۲	۱۸۸	۱۶۸	۱۷۶	۱۷۳	۲۲۲۹
مازندران	۴۱۲	۵۴۴	۵۳۰	۵۱۵	۵۲۶	۵۲۲	۶۱۸	۶۷۵	۶۸۹	۶۲۸	۶۱۹	۶۴۸	۶۹۲۶
مرکزی	۶۰۸	۸۸۴	۷۱۹	۷۵۶	۷۹۱	۷۳۱	۷۵۱	۷۴۴	۸۱۷	۸۲۸	۸۱۸	۸۱۰	۹۲۵۶
هرمزگان	۱۸۹۱	۲۰۸۹	۲۱۶۳	۲۰۹۲	۱۹۶۱	۱۹۸۴	۱۹۸۸	۲۰۳۷	۲۲۱۸	۲۱۹۱	۲۲۹۶	۲۵۵۷	۲۵۴۶۸
همدان	۲۵۵	۳۳۳	۳۹۵	۳۶۴	۴۲۸	۴۶۸	۴۵۴	۴۶۸	۴۵۸	۴۵۷	۳۳۲	۳۱۴	۴۶۲۵
یزد	۱۲۴۷	۲۰۶۶	۱۸۵۸	۱۵۹۱	۱۶۰۶	۱۶۶۶	۱۸۶۲	۱۹۱۴	۱۹۵۸	۱۹۷۲	۱۹۴۰	۱۸۰۱	۲۱۴۸۲
کل کشور	۲۰۱۲۸	۲۶۴۵۱	۲۵۴۳۵	۲۳۵۹۱	۲۳۳۷۰	۲۲۸۳۵	۲۴۹۲۱	۲۵۴۰۸	۲۵۱۰۴	۲۴۸۱۹	۲۵۵۶۹	۲۵۴۶۹	۲۹۲۰۹۸
درصد به کل	۶.۹	۹.۰	۸.۷	۸.۰	۷.۸	۸.۵	۸.۷	۸.۶	۸.۵	۸.۵	۸.۷	۸.۷	۱۰۰.۰

ماخذ: دفتر فناوری اطلاعات و ارتباطات - بارنامه‌های صادر شده



۲-۳-۳- متوسط وزن محموله در هر سفر برحسب استان مبدا و انواع بارگیر در سال ۱۴۰۲

واحد: تن

استان مبدا	اطاقدار	کمپرسی	مسقف	یخچالدار	بغداد معمولی	تازکر مخزن‌دار	بونکر	جامبو	کفی	کمرشکن	بغداد چادری	سایر	کل وسایل
آذربایجان شرقی	۷	۱۶	۳	۶	۱۸	۲۲	۲۳	۰	۲۱	۲۹	۱۷	۱۲	۱۴
آذربایجان غربی	۶	۱۶	۳	۱۲	۱۹	۲۰	۲۳	۲۰	۲۰	۲۷	۲۰	۷	۱۴
اردبیل	۱۰	۱۶	۴	۷	۲۰	۱۸	۲۵	۰	۲۳	۲۳	۱۸	۴	۱۵
اصفهان	۹	۱۹	۶	۷	۲۰	۲۲	۲۴	۱۹	۲۱	۲۸	۱۴	۱۹	۱۷
البرز	۷	۱۶	۳	۱۳	۱۱	۲۰	۲۴	۱۵	۱۶	۲۴	۱۳	۱۳	۱۲
ایلام	۷	۱۸	۲	۴	۲۴	۱۹	۲۳	۰	۲۲	۲۳	۲۱	۸	۱۶
بوشهر	۶	۲۱	۳	۷	۲۱	۲۲	۲۳	۰	۱۷	۳۰	۲۰	۲۷	۱۶
تهران	۶	۱۵	۳	۷	۱۵	۲۳	۲۳	۱۲	۱۵	۲۵	۱۴	۱۲	۱۰
چهارمحال و بختیاری	۶	۲۰	۳	۴	۱۹	۱۶	۲۳	۰	۲۳	۲۷	۱۶	۱۰	۱۴
خراسان جنوبی	۹	۲۳	۳	۴	۲۳	۲۱	۲۴	۰	۱۹	۲۳	۱۹	۱۴	۱۸
خراسان رضوی	۸	۲۲	۳	۵	۲۴	۲۱	۲۴	۰	۲۰	۲۳	۱۷	۱۰	۱۶
خراسان شمالی	۷	۱۷	۳	۳	۲۲	۱۹	۲۲	۰	۲۴	۲۴	۲۱	۱۴	۱۴
خوزستان	۸	۲۴	۳	۵	۲۱	۲۳	۲۵	۱۷	۲۲	۲۸	۲۰	۵۹	۱۹
زنجان	۷	۱۶	۳	۵	۱۹	۲۱	۲۵	۰	۲۱	۲۶	۱۹	۹۴	۱۶
سمنان	۹	۲۰	۳	۵	۱۹	۱۹	۲۳	۰	۲۲	۲۴	۱۶	۳۲	۱۶
سیستان و بلوچستان	۶.۵	۲۰	۵.۵	۸.۵	۲۲	۲۲	۲۳.۵	۰	۱۶.۵	۲۴.۵	۲۰.۵	۲۸	۱۶.۵
فارس	۷	۱۹	۳	۶	۲۰	۲۲	۲۵	۰	۲۳	۲۵	۱۸	۷	۱۳
قزوین	۸	۱۹	۳	۸	۱۹	۲۱	۲۱	۰	۲۰	۲۶	۱۹	۵	۱۵
قم	۶	۱۷	۳	۵	۱۸	۱۹	۲۴	۰	۱۷	۲۵	۱۴	۷	۱۲
کردستان	۷	۲۰	۳	۴	۲۳	۲۰	۲۲	۰	۲۲	۲۳	۱۵	۷	۱۶
کرمان	۷	۲۳.۵	۴	۹.۵	۲۰.۵	۲۱	۲۱	۰	۱۸	۲۵.۵	۱۸.۵	۹	۱۵.۵
کرمانشاه	۸	۱۸	۳	۳	۲۲	۲۴	۲۴	۰	۲۱	۲۴	۱۸	۵	۱۶
کهگیلویه و بویراحمد	۷	۱۶	۳	۳	۲۰	۲۱	۲۴	۰	۲۰	۲۵	۱۸	۵	۱۴
گلستان	۸	۱۵	۳	۵	۲۱	۲۰	۲۱	۰	۲۲	۲۲	۱۸	۹	۱۰
گیلان	۹	۱۹	۳	۴	۱۸	۲۲	۲۳	۲۱	۲۲	۲۵	۱۸	۷	۱۴
لرستان	۷	۲۱	۳	۴	۱۹	۲۱	۲۵	۰	۲۲	۲۴	۱۸	۱۲	۱۳
مازندران	۸	۱۷	۴	۱۱	۱۷	۲۲	۲۰	۰	۲۰	۲۸	۱۷	۱۰	۱۳
مرکزی	۸	۲۰	۳	۹	۱۴	۲۴	۲۶	۰	۲۱	۲۴	۱۶	۴۴	۱۷
هرمزگان	۷	۲۴	۲	۸	۲۲	۲۳	۲۳	۰	۱۹	۲۸	۲۰	۱۰۴	۱۹
همدان	۸	۲۰	۳	۵	۱۸	۲۲	۲۵	۰	۲۲	۲۳	۱۷	۴	۱۶
یزد	۹	۲۵	۳	۱۱	۲۳	۲۲	۲۷	۰	۲۵	۲۹	۲۰	۵۳	۲۲
کل کشور	۸	۲۱	۳	۷	۲۰	۲۲	۲۴	۱۷	۲۰	۲۶	۱۷	۱۴	۱۵

ماخذ: دفتر فناوری اطلاعات و ارتباطات - بارنامه‌های صادر شده



۲-۳-۴- متوسط تن-کیلومتر کالای حمل شده در هر سفر بر حسب استان مبدا و انواع بارگیر در سال ۱۴۰۲

واحد: تن-کیلومتر

استان مبدا	اتحاد	کمپرسی	مسقف	یخچالدار	بغلدار معمولی	تانکر مخزن‌ندار	بونکر	جامبو	کفی	کمرشکن	بغلدار چادری	سایر	کل وسایل
آذربایجان شرقی	۴۱۸۱	۴۷۲۷	۱۴۴۳	۴۷۵۵	۱۲۱۲۶	۵۷۳۴	۲۹۸۶	۰	۱۰۷۴۳	۶۹۳۷	۱۵۰۷۱	۴۳۲۱	۶۲۳۶
آذربایجان غربی	۴۶۸۱	۵۵۳۳	۱۲۲۸	۱۲۹۹۳	۱۵۲۱۶	۱۲۰۹۶	۲۶۷۹	۳۷۲۴۷	۱۶۴۴۸	۱۳۸۷۴	۲۲۰۵۱	۲۵۴۴	۷۲۳۴
اردبیل	۴۸۶۴	۲۸۵۴	۲۱۵۶	۴۵۳۱	۱۳۹۰۷	۳۲۸۲	۱۵۷۴	۰	۶۰۲۳	۹۵۲۱	۱۰۹۲۲	۰	۴۸۹۶
اصفهان	۴۷۷۵	۶۷۶۹	۳۸۳۶	۴۲۴۶	۱۵۴۷۰	۹۴۶۳	۲۹۵۷	۷۲۳۸	۹۵۲۸	۱۰۸۴۲	۹۸۳۳	۶۷۶۵	۷۳۰۲
البرز	۲۹۶۵	۲۳۱۹	۸۱۵	۱۳۲۱۹	۶۴۴۵	۶۳۱۹	۱۶۴۸	۱۳۵۰	۵۷۴۶	۱۲۱۴۰	۶۰۸۹	۱۴۸	۴۱۰۰
ایلام	۳۰۲۲	۶۷۷۸	۵۰۶	۱۹۰۸	۱۷۳۰۱	۸۵۰۷	۴۵۱۹	۰	۱۹۰۷۷	۸۴۰۲	۱۸۸۹۹	۰	۷۹۵۱
بوشهر	۵۰۱۸	۸۲۸۰	۱۸۵۰	۵۸۷۱	۲۴۱۳۲	۱۶۵۲۲	۱۴۳۹	۰	۱۳۸۴۶	۱۷۰۸۴	۲۶۸۴۷	۰	۱۱۳۳۰
تهران	۳۵۴۳	۳۰۷۰	۱۴۸۲	۳۹۹۷	۱۰۲۳۱	۸۷۴۹	۲۱۰۸	۶۸۳۴	۸۶۴۱	۱۵۲۵۳	۹۵۷۴	۱۶۷۶	۶۳۶۸
چهارمحال و بختیاری	۲۸۶۸	۵۴۷۷	۱۰۷۴	۲۶۷۱	۱۴۴۱۷	۲۹۶۷	۱۵۱۴	۰	۱۰۷۳۰	۱۰۱۳۷	۱۲۱۴۵	۰	۵۵۵۲
خراسان جنوبی	۴۴۰۷	۱۵۲۱۸	۱۲۳۹	۱۵۱۱	۱۶۱۶۲	۳۲۷۵	۷۴۵۵	۰	۱۱۹۲۱	۸۷۵۴	۱۸۸۴۳	۰	۱۰۴۹۳
خراسان رضوی	۵۶۶۲	۱۵۰۲۹	۱۷۰۳	۳۳۲۶	۲۵۰۷۵	۶۹۸۹	۴۲۳۵	۰	۱۴۴۶۴	۱۰۶۱۵	۱۶۴۲۶	۲۷۵۵	۹۶۶۰
خراسان شمالی	۲۶۹۸	۶۹۴۷	۵۳۲	۷۷۳	۱۴۲۱۰	۳۰۴۸	۳۳۲۵	۰	۱۳۲۸۴	۳۶۳۷	۲۴۹۰۵	۰	۶۴۹۲
خوزستان	۵۹۳۲	۱۵۹۱۴	۱۰۹۲	۲۹۷۱	۱۸۳۲۹	۱۲۳۸۸	۴۱۳۲	۱۶۴۸۹	۱۱۴۷۹	۷۶۷۰	۱۹۱۶۸	۲۰۱۵	۱۲۶۱۲
زنجان	۳۵۱۱	۴۹۹۳	۱۰۰۴	۱۹۴۶	۱۳۴۰۷	۲۹۲۵	۲۹۶۵	۰	۷۲۳۱	۷۸۵۵	۱۰۰۸۴	۱۳۳۹	۵۰۳۱
سمنان	۳۸۶۶	۱۲۵۳۰	۱۰۸۱	۲۴۶۶	۲۱۶۴۶	۶۲۰۵	۴۹۲۵	۰	۱۵۰۹۸	۱۲۵۱۴	۱۱۷۰۰	۱۸۴	۹۰۱۷
سیستان و بلوچستان	۵۶۸۷	۷۴۹۵	۶۶۷۷	۱۱۵۲۵	۱۸۳۹۰	۵۴۳۷	۴۷۳۵	۰	۱۳۸۴۵	۱۷۷۰۴	۲۸۰۳۵	۲۴۰۷۰	۱۲۳۸۵
فارس	۴۳۸۹	۸۳۳۶	۱۰۷۹	۴۳۴۶	۱۵۲۰۱	۶۳۱۱	۳۹۷۹	۰	۱۳۱۹۵	۹۶۴۵	۱۵۵۷۱	۵۶۶۱	۶۴۲۳
قزوین	۳۳۸۸	۴۸۶۲	۸۵۷	۲۹۰۰	۹۷۶۲	۶۵۶۴	۴۹۸۶	۰	۷۴۴۰	۱۲۳۵۲	۷۶۲۲	۸۲۸	۵۶۶۶
قم	۳۲۳۴	۸۰۷۹	۱۰۳۶	۳۵۷۲	۱۱۶۲۷	۷۵۱۴	۲۱۹۴	۰	۸۹۷۹	۹۷۶۷	۱۱۱۱۵	۳۷۶۸	۵۶۴۹
کردستان	۳۵۱۰	۶۷۷۷	۱۰۹۶	۱۴۱۹	۱۷۴۸۳	۷۹۵۰	۴۷۹۰	۰	۱۸۶۸۱	۵۸۵۷	۱۱۲۲۶	۴۵۶	۶۲۲۱
کرمان	۷۱۴۵	۱۲۰۳۱	۳۴۱۳	۱۱۴۰۹	۲۰۸۶۳	۱۵۸۰۵	۱۰۸۸۱	۰	۱۲۳۹۶	۱۱۹۵۹	۲۰۴۶۱	۱۰۵۸	۹۰۰۹
کرمانشاه	۳۸۵۲	۶۴۷۸	۸۶۱	۷۴۳	۱۶۳۶۵	۱۴۹۹۴	۳۶۷۳	۰	۱۳۲۱۷	۷۵۲۶	۱۸۱۷۶	۲۳۱۸۴	۷۰۶۱
کهگیلویه و بویراحمد	۳۰۷۶	۴۶۳۱	۹۹۴	۱۰۳۲	۱۳۰۱۴	۱۵۷۸۱	۳۸۴۱	۰	۸۳۶۷	۶۶۵۸	۱۳۷۷۴	۱۳۸۸	۵۶۷۶
گلستان	۲۵۷۱	۳۹۳۲	۴۵۷	۲۹۴۸	۱۱۹۸۶	۳۶۲۸	۱۶۳۶	۰	۶۶۱۴	۷۹۲۴	۱۱۸۵۷	۴۴۳۶	۳۶۶۲
گیلان	۳۵۰۶	۵۷۷۷	۱۰۰۶	۲۴۴۶	۱۱۶۴۶	۳۹۶۳	۲۵۷۴	۹۱۷۸	۹۳۳۵	۱۲۷۲۵	۱۶۰۱۰	۱۰۸۳	۴۶۶۴
لرستان	۲۹۱۲	۶۸۱۹	۷۶۶	۲۰۲۴	۱۱۰۶۸	۳۰۳۸	۴۳۸۷	۰	۱۲۲۹۵	۹۳۶۱	۱۳۳۳۹	۲۸۸۱	۵۱۹۱
مازندران	۳۶۹۰	۵۴۶۴	۱۱۶۸	۶۴۴۱	۹۶۵۱	۳۴۷۱	۱۶۵۵	۰	۷۵۰۳	۷۷۹۴	۷۹۷۳	۳۵۱	۴۲۸۱
مرکزی	۳۷۴۴	۷۳۱۴	۱۰۲۵	۳۸۵۳	۸۷۲۷	۱۱۰۴۷	۳۰۲۵	۰	۶۵۷۲	۹۸۴۹	۹۳۰۵	۷۸۵۴	۶۲۵۸
هرمزگان	۸۴۲۰	۱۴۸۶۸	۱۸۰۲	۸۷۴۵	۲۴۶۴۰	۱۳۱۱۳	۳۱۲۱	۰	۲۰۵۳۲	۲۴۸۹۹	۲۴۸۴۳	۱۱۳۹۱	۱۶۵۴۵
همدان	۴۵۲۹	۷۵۵۰	۸۰۵	۳۲۱۳	۱۵۶۰۴	۴۸۸۵	۴۳۶۵	۰	۹۹۴۹	۵۷۶۹	۱۴۸۸۴	۳۱۸۰	۵۷۱۶
یزد	۵۷۸۶	۱۰۳۸۰	۱۸۸۵	۹۴۲۸	۱۸۶۵۱	۵۰۴۶	۲۳۳۲	۰	۱۷۱۴۹	۸۹۴۶	۱۶۸۱۸	۱۱۲۳۴	۱۱۸۸۸
کل کشور	۴۴۱۲	۹۲۶۴	۱۵۱۸	۴۹۷۱	۱۶۱۲۰	۹۱۶۷	۳۱۲۶	۱۷۲۶۰	۱۱۷۶۴	۱۱۳۵۴	۱۳۸۹۳	۱۶۹۰	۸۰۲۶

ماخذ: دفتر فناوری اطلاعات و ارتباطات - برنامه‌های صادر شده

توضیح ۱: شایان ذکر است که برای محاسبه تن - کیلومتر کالای حمل شده در هر سفر، از حاصلضرب متوسط وزن محموله و متوسط مسافت طی شده، استفاده نمی‌شود، محاسبه فوق در قسمت تعاریف سالنامه آمده است.



۲-۳-۵- متوسط مسافت طی شده در هر سفر برحسب استان مبدا و انواع بارگیر در سال ۱۴۰۲

واحد: کیلومتر

استان مبدا	اطاقدار	کمپرسی	مسقف	بُخچالدار	بغدالار معمولی	تاکو مخزن‌دار	پونگر	جامبو	کفی	کمرشکن	بغدالار چادری	سایر	کل وسایل
آذربایجان شرقی	۶۱۴	۲۴۷	۴۷۶	۴۳۳	۶۶۱	۲۵۱	۱۳۰	۰	۵۶۷	۲۵۳	۸۶۰	۳۷۵.۵	۴۸۱
آذربایجان غربی	۷۵۰	۲۹۷	۳۷۱	۷۱۷	۸۲۵	۵۹۵	۱۱۴	۱۷۴۷	۸۶۶	۴۵۹	۱۰۷۱	۵۷۱	۵۵۹
اردبیل	۵۱۴	۱۵۹	۴۷۷	۳۹۵	۷۰۸	۱۷۰	۶۴	۰	۲۹۱	۴۰۷	۵۸۵	۳۳۵.۵	۳۸۵
اصفهان	۵۳۶	۳۰۸	۴۸۴	۴۴۵	۷۳۱	۴۰۵	۱۲۰	۴۱۳	۴۴۸	۳۸۱	۶۴۲	۴۲۵	۴۴۰
البرز	۴۱۵	۱۱۹	۳۰۰	۷۵۷	۴۱۷	۲۷۹	۷۱	۹۰	۴۶۷	۴۷۱	۴۰۳	۲۵۷	۳۴۷
ایلام	۴۷۳	۳۱۵	۲۲۲	۳۹۱	۷۳۵	۴۱۶	۱۹۳	۰	۸۴۳	۳۶۶	۸۷۲	۲۴۱.۵	۴۵۱
بوشهر	۷۳۷	۳۷۴	۴۶۶	۴۵۱	۱۱۳۱	۷۳۶	۶۳	۰	۷۴۶	۵۲۶	۱۲۸۲	۴۷۷	۶۶۲
تهران	۵۵۸	۱۷۰	۵۱۳	۴۷۰	۶۱۶	۳۶۸	۸۸	۶۷۳	۶۷۸	۶۰۱	۶۲۰	۳۵۶	۵۲۴
چهارمحال و بختیاری	۴۶۸	۲۴۱	۴۲۱	۵۳۰	۷۰۹	۱۶۲	۶۶	۰	۴۷۱	۳۶۸	۶۹۰	۲۸۲	۳۷۴
خراسان جنوبی	۵۳۰	۶۱۶	۴۲۹	۳۳۸	۷۰۶	۱۵۶	۳۰۳	۰	۶۸۴	۳۷۴	۹۵۲	۳۵۶.۵	۵۵۷
خراسان رضوی	۶۶۴	۶۰۲	۵۴۹	۴۶۷	۱۰۲۴	۳۱۶	۱۷۹	۰	۷۷۹	۴۳۷	۹۶۹	۴۳۶	۶۴۹
خراسان شمالی	۳۹۵	۳۰۲	۲۲۴	۱۷۹	۶۱۳	۱۸۴	۱۴۸	۰	۵۳۸	۱۴۹	۱۰۷۹	۱۸۴	۳۷۴
خوزستان	۶۶۹	۶۴۴	۳۵۷	۳۰۳	۸۵۶	۵۲۰	۱۶۷	۹۸۵	۵۳۰	۲۶۸	۹۳۷	۵۴۰	۵۹۹
زنجان	۴۳۷	۲۲۹	۲۹۱	۲۸۰	۶۲۹	۱۳۶	۱۱۶	۰	۳۶۸	۲۷۰	۵۲۹	۴۶۲	۲۸۷
سمنان	۴۶۸	۵۸۴	۴۰۷	۴۴۶	۱۰۵۳	۲۸۰	۱۹۸	۰	۷۳۵	۵۱۶	۶۶۴	۴۲۹	۵۶۰
سیستان و بلوچستان	۷۶۰.۵	۳۵۷.۵	۸۸۷.۵	۹۵۲	۸۵۷.۵	۲۴۶	۲۰۰.۵	۰	۸۵۵.۵	۶۹۰.۵	۱۳۷۵	۶۳۶	۷۴۱
فارس	۶۴۹	۳۹۵	۳۹۳	۴۹۷	۷۸۱	۲۸۳	۱۵۹	۰	۵۷۸	۳۷۱	۸۵۷	۵۴۳	۵۲۳
قزوین	۳۸۷	۲۳۴	۲۲۶	۲۳۱	۴۷۴	۲۸۸	۲۳۵	۰	۴۲۴	۴۱۷	۳۹۸	۲۳۳.۵	۲۴۰
قم	۴۷۵	۳۸۴	۳۷۱	۳۹۹	۶۰۵	۳۴۶	۹۲	۰	۵۵۷	۴۰۹	۶۵۲	۷۵۵.۵	۴۵۹
کردستان	۵۱۳	۲۷۷	۳۲۹	۲۰۱	۷۶۸	۳۵۰	۲۱۸	۰	۸۲۱	۲۴۳	۶۵۹	۳۱۷.۵	۳۷۹
کرمان	۹۲۲.۵	۵۰۴	۷۶۷.۵	۸۳۳.۵	۱۰۱۱	۷۷۱.۵	۵۵۵.۵	۰	۶۹۵	۴۷۲.۵	۱۰۹۸	۷۸۷	۶۵۹
کرمانشاه	۴۱۸	۳۱۵	۲۶۴	۱۸۹	۶۴۰	۳۷۶	۱۶۰	۰	۶۱۸	۲۷۰	۸۵۰	۸۶۱	۴۹۷
کهگیلویه و بویراحمد	۵۰۴	۲۲۹	۳۵۸	۳۵۸	۶۵۳	۶۹۶	۱۶۰	۰	۳۹۷	۲۶۹	۷۴۵	۶۱۵	۳۴۱
گلستان	۳۲۲	۱۹۷	۱۵۷	۴۰۱	۵۷۶	۱۶۱	۷۲	۰	۳۲۳	۳۹۴	۶۴۲	۲۱۸	۲۹۲
گیلان	۴۰۴	۲۵۹	۳۲۷	۳۰۹	۵۹۶	۱۶۷	۱۰۹	۴۴۷	۴۶۰	۴۷۷	۸۱۲	۳۷۷.۵	۳۵۴
لرستان	۴۵۳	۳۰۶	۲۹۷	۳۱۵	۵۷۲	۱۴۰	۱۹۳	۰	۵۶۵	۳۶۶	۶۸۹	۳۶۸	۴۰۱
مازندران	۴۹۵	۲۷۷	۲۷۶	۴۳۵	۵۳۱	۱۴۷	۸۱	۰	۴۱۳	۲۲۵	۴۷۶	۳۵۰	۳۶۵
مرکزی	۴۴۵	۳۱۷	۳۰۹	۴۰۲	۴۹۵	۴۶۸	۱۱۸	۰	۳۵۶	۴۰۱	۵۲۲	۴۴۰.۵	۳۸۴
هرمزگان	۱۰۸۷	۵۹۳	۷۸۱	۶۷۷	۱۱۱۹	۵۶۷	۱۳۳	۰	۱۰۵۰	۸۷۶	۱۲۳۷	۱۰۳۳	۸۴۱
همدان	۵۴۴	۳۴۰	۲۷۴	۳۳۲	۸۱۴	۲۱۶	۱۷۶	۰	۴۶۶	۲۵۶	۷۷۵	۳۵۳	۳۹۹
یزد	۶۱۵	۴۰۵	۵۴۰	۶۹۵	۷۸۵	۲۲۱	۸۹	۰	۶۹۳	۳۱۰	۸۰۵	۶۰۴.۵	۵۲۸
کل کشور	۵۸۳	۳۶۸	۴۲۲	۴۷۰	۷۸۳	۳۷۰	۱۴۱	۷۵۰	۶۱۲	۴۱۵	۸۵۵	۴۷۹	۵۰۳

ماخذ: دفتر فناوری اطلاعات و ارتباطات - برنامه‌های صادر شده



۲-۳-۶- میانگین کرایه هر تن- کیلومتر کالای حمل شده بر حسب استان مبدا و انواع بارگیر در سال ۱۴۰۲

واحد: ریال

استان مبدا	اطاقدار	کمپرسی	مسقف	یخچالدار	بهدار معمولی	تانکر مخزن دار	پونکر	جامبو	کفی	کمرشکن	بهدار چادری	سایر	کل وسایل
آذربایجان شرقی	۱۰۸۷۶	۸۳۸۳	۲۰۲۱۷	۱۰۲۸۱	۸۱۳۲	۶۵۶۳	۱۴۴۵۳	۰	۹۱۳۰	۱۵۴۱۴	۸۱۵۷	۲۱۴۲۰	۹۱۹۳
آذربایجان غربی	۹۵۴۳	۷۷۴۰	۱۸۳۶۷	۶۹۹۰	۶۹۹۶	۲۶۵۷	۱۵۰۶۰	۴۱۳۰	۵۷۹۰	۱۰۳۲۳	۵۸۷۲	۱۸۱۷۰	۷۰۲۸
اردبیل	۱۲۰۴۱	۱۱۸۱۲	۱۵۹۴۰	۹۹۵۰	۸۰۳۱	۶۶۱۵	۲۰۵۵۰	۰	۱۰۵۱۹	۱۵۲۳۹	۸۷۷۷	۴۶۰۹۵	۱۰۸۶۱
اصفهان	۱۱۵۲۳	۹۱۴۶	۱۴۱۳۳	۱۳۴۰۸	۷۷۹۶	۸۰۷۵	۱۴۹۷۶	۱۲۰۷۶	۹۴۶۴	۱۸۲۹۹	۱۰۷۱۶	۶۴۴۸۱	۹۶۷۶
البرز	۱۳۰۵۴	۱۲۲۴۶	۲۶۸۰۶	۶۴۰۱	۹۰۳۶	۸۴۸۱	۲۱۹۲۸	۲۸۸۳۳	۱۱۶۱۳	۲۰۶۶۴	۱۰۳۲۶	۲۳۶۱۲	۱۰۹۷۸
ایلام	۱۰۴۵۳	۸۲۳۰	۲۱۱۶۶	۱۳۰۰۰	۷۹۷۰	۸۱۸۶	۱۴۲۷۸	۰	۷۱۸۸	۱۵۲۷۶	۶۹۹۰	۴۳۸۳۸	۸۴۶۸
بوشهر	۹۴۸۰	۸۰۷۹	۱۲۹۱۲	۹۵۶۵	۶۲۰۸	۶۶۰۹	۱۷۹۰۳	۰	۸۰۲۰	۱۴۱۴۶	۶۴۹۲	۳۶۷۰۳	۷۵۷۳
تهران	۱۴۰۱۳	۱۱۶۱۲	۲۴۶۰۶	۱۶۲۷۳	۸۶۶۷	۶۰۶۵	۱۸۹۹۴	۱۶۹۲۹	۱۰۵۴۷	۱۶۳۲۸	۹۴۵۲	۳۰۴۲۶	۱۱۶۱۶
چهارمحال و بختیاری	۱۲۰۰۲	۱۰۴۵۰	۲۵۵۲۴	۱۳۳۱۸	۸۲۸۲	۱۰۳۶۱	۲۷۱۱۳	۰	۸۹۳۴	۱۳۴۸۷	۹۷۸۹	۹۵۹۲۷	۱۰۴۱۳
خراسان جنوبی	۱۰۰۲۶	۷۲۸۶	۲۰۲۹۳	۱۹۴۵۷	۶۵۲۱	۴۸۹۸	۱۰۴۵۰	۰	۷۳۸۵	۱۴۵۶۴	۶۳۵۶	۱۸۶۵۱	۷۶۰۱
خراسان رضوی	۹۰۹۶	۷۱۵۶	۱۶۷۸۲	۱۴۰۲۹	۶۶۷۴	۶۷۰۸	۱۱۳۳۵	۰	۸۰۳۶	۱۴۵۲۹	۷۸۸۵	۲۶۵۲۱	۷۷۷۴
خراسان شمالی	۱۰۶۷۵	۷۷۳۱	۲۶۳۰۸	۲۴۷۲۸	۷۱۶۷	۱۱۶۵۶	۱۱۹۴۸	۰	۶۸۵۶	۲۵۲۲۵	۶۱۳۲	۱۶۸۴۵	۸۱۷۶
خوزستان	۹۰۵۷	۷۶۰۰	۱۹۳۳۷	۱۲۸۱۱	۷۳۳۸	۶۸۵۴	۱۳۹۳۰	۹۸۱۳	۹۶۰۰	۱۷۱۹۵	۷۸۵۲	۱۵۳۷۱	۸۱۱۶
زنجان	۱۲۷۰۹	۸۶۲۱	۳۰۹۰۸	۱۷۳۲۸	۷۶۲۰	۱۰۱۴۷	۱۵۰۰۶	۰	۹۹۶۶	۱۵۴۸۷	۹۶۳۰	۱۵۴۴۴	۹۶۶۹
سمنان	۱۱۶۸۴	۶۹۷۹	۲۳۳۰۶	۱۵۹۹۲	۵۷۱۷	۸۸۵۷	۹۶۴۶	۰	۶۹۰۰	۱۵۱۲۸	۸۲۱۱	۱۶۱۳۳	۷۶۹۲
سیستان و بلوچستان	۱۰۰۴۱	۸۱۳۸	۱۵۲۵۲	۱۴۰۴۲	۷۶۶۷	۵۴۲۰	۱۱۰۲۶	۰	۸۷۴۳	۱۶۸۵۵	۵۹۳۵۵	۱۷۳۸۴۵	۸۰۱۰
فارس	۹۱۷۸	۷۷۱۸	۱۷۶۰۶	۱۰۲۸۲	۷۳۲۰	۶۳۳۸	۱۲۴۵۶	۰	۷۴۳۲	۱۶۷۰۴	۷۴۶۷	۳۷۵۸۸	۸۲۶۱
قزوین	۱۳۴۷۸	۷۹۸۷	۳۰۴۵۴	۱۴۷۲۹	۹۴۳۸	۸۰۶۴	۱۳۳۵۹	۰	۱۱۱۰۷	۱۹۰۳۵	۱۱۱۲۶	۳۲۷۳۵	۱۰۸۷۸
قم	۱۱۹۷۹	۶۲۲۹	۲۵۵۷۹	۹۸۲۹	۷۳۶۰	۸۱۵۶	۱۶۰۵۰	۰	۸۸۴۰	۱۴۰۳۳	۷۸۴۲	۱۲۴۰۹	۹۲۷۶
کردستان	۱۱۴۴۵	۷۶۹۴	۲۰۹۰۸	۱۵۷۹۰	۷۸۲۸	۵۴۱۱	۱۱۰۶۰	۰	۶۶۰۰	۱۱۹۶۹	۸۹۲۵	۲۴۰۵۰	۸۰۱۷
کرمان	۹۳۰۱	۸۸۲۵	۱۲۲۵۶	۱۰۷۳۱	۶۵۶۹	۵۴۵۹۵	۱۰۰۱۰	۰	۸۶۹۸	۱۵۴۶۶	۶۸۶۱۵	۲۸۳۵۶	۷۷۶۲
کرمانشاه	۱۰۵۳۸	۷۴۴۲	۲۳۲۸۷	۲۶۹۹۱	۶۷۳۳	۵۲۸۳	۱۳۴۳۶	۰	۶۸۰۸	۱۷۰۰۶	۶۴۴۹	۲۲۵۹۰	۷۱۰۵
کهگیلویه و بویراحمد	۹۷۴۵	۷۸۸۰	۱۶۶۹۸	۲۰۷۰۶	۷۱۰۲	۷۶۶۲	۱۱۷۱۰	۰	۹۱۴۹	۱۲۹۸۷	۶۶۰۸	۱۸۶۹۱۳	۸۸۲۸
گلستان	۱۱۵۸۹	۱۰۲۸۶	۲۴۴۸۷	۱۲۵۲۸	۷۶۶۱	۹۴۶۸	۱۳۵۶۶	۰	۸۲۶۲	۱۳۶۴۰	۷۹۷۷	۱۳۶۴۳	۱۰۴۷۶
گیلان	۱۲۸۲۳	۱۳۳۱۹	۲۵۴۱۰	۱۱۵۵۳	۸۴۸۳	۷۵۰۴	۲۳۹۹۵	۸۷۱۶	۹۹۱۵	۱۷۴۵۷	۸۴۳۳	۹۵۵۶	۱۱۲۰۹
لرستان	۱۱۳۶۷	۹۰۸۱	۲۱۰۰۸	۱۴۶۰۳	۸۳۷۸	۶۴۸۳	۱۸۸۴۸	۰	۷۵۴۳	۱۵۳۸۶	۸۰۸۶	۳۸۵۸۶	۹۱۰۶
مازندران	۱۲۰۱۹	۱۱۰۳۱	۱۶۸۲۳	۱۰۴۴۰	۹۷۹۸	۸۶۰۶	۱۴۷۱۰	۰	۱۱۰۴۷	۱۵۴۲۵	۱۱۶۰۴	۱۶۲۷۲	۱۱۲۹۴
مرکزی	۱۲۹۴۷	۷۸۳۰	۲۶۱۱۰	۱۴۴۴۴	۸۹۴۰	۵۷۴۴	۱۳۹۹۱	۰	۱۰۴۴۵	۱۸۸۴۳	۱۰۲۰۲	۲۵۲۲۷	۹۲۲۸
هرمزگان	۹۶۱۵	۹۰۲۴	۲۹۷۳۱	۹۱۶۰	۸۱۶۲	۳۳۷۹	۲۰۱۰۳	۰	۱۰۱۹۷	۱۷۰۷۴	۸۶۲۸	۲۴۶۴۴	۸۴۸۷
همدان	۹۶۹۲	۷۴۳۱	۲۴۳۵۴	۱۰۲۷۸	۶۷۹۸	۵۴۴۹	۱۱۶۲۴	۰	۸۶۱۲	۱۶۲۳۶	۷۰۵۵	۲۶۰۲۸	۸۳۱۲
یزد	۹۳۹۴	۸۴۷۰	۱۸۹۱۳	۸۰۰۱	۷۰۶۰	۴۶۸۸	۱۳۷۴۳	۰	۷۳۲۶	۱۳۷۹۷	۷۵۵۵	۳۰۳۱۴	۷۹۶۵
کل کشور	۱۱۱۶۹	۸۷۹۰	۲۱۷۹۸	۱۳۷۷۹	۷۷۴۵	۶۹۲۰	۱۵۲۹۱	۲۵۹۷	۸۷۸۳	۱۶۰۵۹	۸۲۲۰	۳۴۱۸۹	۹۰۶۶

ماخذ: دفتر فناوری اطلاعات - بارنامه های صادر شده



بخش چهارم - ترکیب ناوگان باری

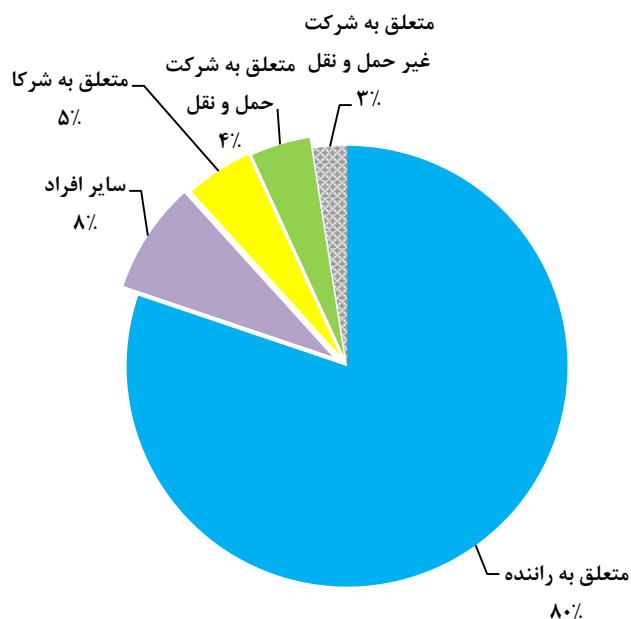
۲-۴-۱- تعداد وسایل نقلیه عمومی باری برحسب نحوه مالکیت وسیله تا پایان سال ۱۴۰۲

واحد: دستگاه

مالکیت وسیله	بارگیر ثابت	بارگیر غیر ثابت	جمع	
			تعداد	درصد
متعلق به راننده	۱۸۸۸۰۵	۱۵۸۶۹۹	۳۴۷۵۰۴	۸۰.۲
سایر افراد	۱۹۱۲۷	۱۵۹۹۳	۳۵۱۲۰	۸.۱
متعلق به شرکا	۱۰۰۰۷	۱۱۱۰۹	۲۱۱۱۶	۴.۹
متعلق به شرکت حمل و نقل	۷۹۹۴	۱۰۸۸۶	۱۸۸۸۰	۴.۴
متعلق به شرکت غیر حمل و نقل	۷۴۹۸	۳۲۷۰	۱۰۷۶۸	۲.۵
جمع	۲۳۳۴۳۱	۱۹۹۹۴۲	۴۳۳۳۸۸	۱۰۰.۰
درصد	۵۳.۹	۴۶.۱	۱۰۰.۰	

ماخذ: دفتر فناوری اطلاعات و ارتباطات - سیستم کارت هوشمند

سهم ناوگان عمومی باری برحسب مالکیت وسیله سال ۱۴۰۲





۲-۴-۲- تعداد وسایل نقلیه عمومی باری بر حسب نوع و عمر وسیله تا پایان سال ۱۴۰۲

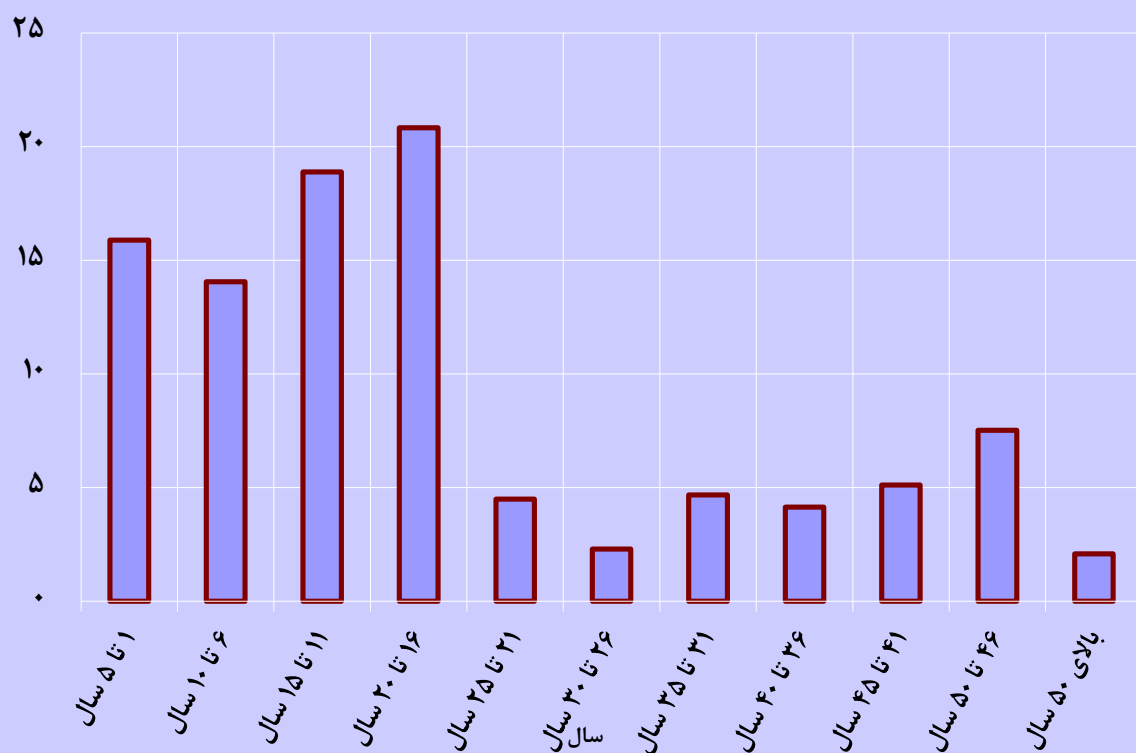
واحد: دستگاه

عمر وسیله	بارگیر ثابت	بارگیر غیر ثابت	جمع	
			تعداد	درصد
تا یک سال	۲	۱۱	۱۳	۰.۰
۱ تا ۵ سال	۲۴۴۸۱	۴۴۴۰۸	۶۸۸۸۹	۱۵.۹
۶ تا ۱۰ سال	۲۶۳۸۳	۳۴۵۱۸	۶۰۹۰۱	۱۴.۱
۱۱ تا ۱۵ سال	۴۶۱۴۵	۳۵۷۴۵	۸۱۸۹۰	۱۸.۹
۱۶ تا ۲۰ سال	۴۵۳۳۴	۴۴۹۷۱	۹۰۳۰۵	۲۰.۸
۲۱ تا ۲۵ سال	۱۰۵۱۲	۸۹۶۱	۱۹۴۷۳	۴.۵
۲۶ تا ۳۰ سال	۶۴۲۳	۳۵۰۴	۹۹۲۷	۲.۳
۳۱ تا ۳۵ سال	۱۰۱۷۸	۱۰۰۷۴	۲۰۲۵۲	۴.۷
۳۶ تا ۴۰ سال	۱۲۴۲۷	۵۵۲۲	۱۷۹۴۹	۴.۱
۴۱ تا ۴۵ سال	۱۷۸۶۲	۴۲۹۵	۲۲۱۵۷	۵.۱
۴۶ تا ۵۰ سال	۲۵۸۱۲	۶۷۷۱	۳۲۵۸۳	۷.۵
بالای ۵۰ سال	۷۸۸۰	۱۱۶۹	۹۰۴۹	۲.۱
جمع	۲۳۳۴۳۹	۱۹۹۹۴۹	۴۳۳۳۸۸	۱۰۰.۰
متوسط عمر	۲۲.۰۸	۱۶.۸۲	۱۹.۸۴	

ماخذ: دفتر فناوری اطلاعات و ارتباطات - سیستم کارت هوشمند

سهم تعداد وسایل نقلیه عمومی باری بر حسب طول عمر وسیله تا پایان سال ۱۴۰۲

درصد





۲-۴-۳- تعداد وسایل نقلیه عمومی باری برحسب انواع بارگیر تا پایان سال ۱۴۰۲

واحد: دستگاه

نوع بارگیر	بارگیر ثابت	بارگیر غیر ثابت	جمع	
			تعداد	درصد
اطقادر	۱۶۵۹۲	۰	۱۶۵۹۲	۳.۸
باری چوبی	۴۵۹۴۲	۰	۴۵۹۴۲	۱۰.۶
باری فلزی	۵۶۵۷۵	۰	۵۶۵۷۵	۱۳.۱
بغلدار چادری	۲۵۸۰	۱۷۱	۲۷۵۱	۰.۶
بغلدار فلزی	۸۰۱	۰	۸۰۱	۰.۲
بغلدار معمولی	۳۲۴۱	۱۰۲	۳۳۴۳	۰.۸
بوژی	۰	۱۰	۱۰	۰.۰
بونکر	۵۰۲	۲۰	۵۲۲	۰.۱
تانکر	۳۱۲۹	۲۲۷	۳۳۵۶	۰.۸
سایر	۱۵۶۲	۲۸	۱۵۹۰	۰.۴
مسقف	۲۸۰۱۹	۰	۲۸۰۱۹	۶.۵
یخچالدار	۱۳۲۰۲	۷	۱۳۲۰۹	۳.۰
کامیون کشنده	۰	۱۹۷۰۶۴	۱۹۷۰۶۴	۴۵.۵
کامیونت و وانت	۱۲۳۸۷	۰	۱۲۳۸۷	۲.۹
کفی	۱۴۸۹	۱۳۲۱	۲۸۱۰	۰.۶
کمپرسی	۴۵۹۸۵	۶۵	۴۶۰۵۰	۱۰.۶
کمرشکن	۰	۱۰۸	۱۰۸	۰.۰
سایر	۲۲۵۹	۰	۲۲۵۹	۰.۵
جمع	۲۳۳۴۳۹	۱۹۹۹۴۹	۴۳۳۳۸۸	۱۰۰.۰

ماخذ: دفتر فناوری اطلاعات و ارتباطات - سیستم کارت هوشمند

توضیحات: درصد عمده سهم هر گروه بارگیر مربوط به ناوگان ۶ چرخ می باشد.



۲-۴-۴- تعداد وسایل نقلیه عمومی باری بر حسب محل شناسایی وسیله تا پایان سال ۱۴۰۲

واحد: دستگاه

محل شناسایی	بارگیر ثابت	بارگیر غیر ثابت	جمع	
			تعداد	درصد
آذربایجان شرقی	۱۴۳۸۳	۱۴۸۳۵	۲۹۲۱۸	۶.۷
آذربایجان غربی	۸۸۱۸	۹۶۰۳	۱۸۴۲۱	۴.۳
اردبیل	۴۹۱۰	۴۰۷۲	۸۹۸۲	۲.۱
اصفهان	۲۰۸۷۵	۲۱۴۰۲	۴۲۲۷۷	۹.۸
البرز	۶۹۱۰	۲۴۵۵	۹۳۶۵	۲.۲
ایلام	۱۳۹۰	۱۵۶۱	۲۹۵۱	۰.۷
بوشهر	۱۹۹۳	۱۵۱۶	۳۵۰۹	۰.۸
تهران	۱۸۴۶۷	۱۲۲۱۰	۳۰۶۷۷	۷.۱
چهارمحال و بختیاری	۵۰۱۶	۴۶۷۵	۹۶۹۱	۲.۲
خراسان جنوبی	۲۶۷۴	۳۳۳۶	۶۰۱۰	۱.۴
خراسان رضوی	۱۸۰۰۴	۱۶۳۱۹	۳۴۳۲۳	۷.۹
خراسان شمالی	۲۸۰۶	۲۳۹۰	۵۱۹۶	۱.۲
خوزستان	۶۱۵۶	۱۱۷۷۴	۱۷۹۳۰	۴.۱
زنجان	۴۳۳۲	۲۰۶۴	۶۳۹۶	۱.۵
سمنان	۲۴۰۱	۱۰۶۳	۳۴۶۴	۰.۸
سیستان و بلوچستان	۴۳۴۵	۵۱۵۴	۹۴۹۹	۲.۲
فارس	۲۶۲۵۷	۱۹۲۸۰	۴۵۵۳۷	۱۰.۵
قزوین	۷۱۰۵	۴۶۹۳	۱۱۷۹۸	۲.۷
قم	۲۹۱۵	۹۱۸	۳۸۳۳	۰.۹
کردستان	۵۳۰۱	۳۳۹۲	۸۶۹۳	۲.۰
کرمان	۱۱۳۹۴	۱۱۲۳۸	۲۲۶۳۲	۵.۲
کرمانشاه	۷۲۴۷	۸۸۵۲	۱۶۰۹۹	۳.۷
کهگیلویه و بویراحمد	۸۲۳	۲۶۴	۱۰۸۷	۰.۳
گلستان	۵۸۰۶	۳۴۰۲	۹۲۰۸	۲.۱
گیلان	۴۲۶۱	۲۳۶۷	۶۶۲۸	۱.۵
لرستان	۶۹۹۶	۵۱۹۷	۱۲۱۹۳	۲.۸
مازندران	۱۰۴۸۲	۲۶۱۶	۱۳۰۹۸	۳.۰
مرکزی	۴۶۰۷	۴۶۹۱	۹۲۹۸	۲.۱
هرمزگان	۳۹۲۵	۵۸۲۶	۹۷۵۱	۲.۲
همدان	۹۳۸۰	۶۴۱۴	۱۵۷۹۴	۳.۶
یزد	۳۴۶۰	۶۳۷۰	۹۸۳۰	۲.۳
جمع	۲۳۳۴۳۹	۱۹۹۹۴۹	۴۳۳۳۸۸	۱۰۰.۰

ماخذ: دفتر فناوری اطلاعات و ارتباطات - سیستم کارت هوشمند

توضیح ۱: آمار ناوگان، صرفاً مربوط به ناوگان‌های دارای پلاک ایران است.

توضیح ۲: لازم به ذکر است، آمار ناوگان بر حسب محل شناسایی ناوگان، تفکیک استانی شده است و لزوماً به منزله فعالیت ناوگان در استان مذکور نمی‌باشد.



۲-۴-۵- تعداد وسایل نقلیه عمومی باری برحسب انواع بارگیر و عمر وسیله تا پایان سال ۱۴۰۲ (ادامه دارد)

واحد: دستگاه

نوع بارگیر-عمر(سال)	کمتر از ۶	۶ تا ۱۰	۱۱ تا ۱۵	۱۶ تا ۲۰	۲۱ تا ۲۵	۲۶ تا ۳۰
اطاقدار	۴۲	۶۶	۴۵۹	۲۷۵۴	۸۸۱	۱۲۷۵
باری چوبی	۴۱۵۵	۱۸۳۵	۴۶۵۲	۴۷۷۷	۲۲۹۵	۱۹۱۳
باری فلزی	۶۹۹۳	۹۶۰۶	۱۵۸۵۵	۱۱۹۸۵	۱۳۸۵	۸۶۲
بغلدار چادری	۴۶	۲۶۳	۸۹۰	۱۰۲۰	۲۳۱	۷۲
بغلدار فلزی	۴۹	۱۴۱	۲۴۴	۱۵۰	۷۰	۳۴
بغلدار معمولی	۲۵۵	۳۰۱	۱۰۳۱	۷۸۲	۲۲۲	۱۰۲
بوژی	۰	۰	۰	۰	۰	۱
بونکر	۰	۶	۱۶	۱۰۷	۷	۵
تانکر	۷۰	۲۶۵	۶۷۸	۷۹۴	۵۹	۲۶۰
سایر	۱۸۶	۲۲۳	۴۰۹	۲۳۳	۳۹	۶۹
مسقف	۷۱۶۵	۶۰۰۳	۷۸۰۸	۴۱۳۳	۹۵۹	۳۸۳
یخچالدار	۳۰۳۱	۳۸۷۹	۴۲۵۸	۱۶۳۷	۱۲۲	۴۷
کامیون کشنده	۵۰۳۰۲	۳۱۳۱۶	۳۵۱۰۳	۴۶۵۷۳	۵۶۴۵	۳۰۱۱
کامیونت و وانت	۳۵۹	۱۵۹۵	۶۹۲۷	۳۰۹۵	۱۴۴	۱۶
کفی	۲۹	۲۵۴	۴۷۸	۱۰۳۰	۱۸۶	۱۱۵
کمپرسی	۴۸۴۹	۱۹۰۸	۸۸۱۱	۸۳۱۵	۱۳۲۹	۱۲۶۴
کمرشکن	۰	۰	۰	۹۴	۱	۲
سایر	۸۲۲	۱۰۳	۷۰۷	۳۲۴	۱۳	۸
جمع	۷۸۳۵۳	۵۷۷۶۴	۸۸۳۲۶	۸۷۸۰۳	۱۳۵۸۸	۹۴۳۹

ماخذ: دفتر فناوری اطلاعات و ارتباطات - سیستم کارت هوشمند



۲-۴-۵- تعداد وسایل نقلیه عمومی باری برحسب انواع بارگیر و عمر وسیله تا پایان سال ۱۴۰۲

واحد: دستگاه

نوع بارگیر-عمر(سال)	۳۱ تا ۳۵	۳۶ تا ۴۰	۴۱ تا ۴۵	۴۶ تا ۵۰	بالای ۵۰	جمع
اطاقدار	۲۰۹۱	۲۸۹۰	۲۰۵۷	۳۰۴۵	۱۰۳۲	۱۶۵۹۲
باری چوبی	۲۸۰۴	۴۷۵۷	۵۴۸۶	۷۶۹۳	۴۰۰۱	۴۴۳۶۸
باری فلزی	۱۱۰۳	۲۲۲۱	۲۳۴۷	۳۱۲۱	۱۰۹۷	۵۶۵۷۵
بغلدار چادری	۵۲	۷۲	۳۸	۵۴	۱۳	۲۷۵۱
بغلدار فلزی	۱۶	۲۴	۲۵	۳۷	۱۱	۸۰۱
بغلدار معمولی	۸۷	۱۹۴	۱۷۸	۱۴۸	۴۳	۳۳۴۳
بوژی	۰	۶	۱	۲	۰	۱۰
بونکر	۲۳	۶۴	۸۶	۱۴۶	۶۲	۵۲۲
تانکر	۳۵۴	۲۷۹	۲۲۵	۲۶۸	۱۰۴	۳۳۵۶
سایر	۱۱۱	۱۲۳	۶۵	۱۰۰	۳۲	۱۵۹۰
مسقف	۲۶۱	۵۱۲	۳۶۱	۳۳۲	۱۰۲	۲۸۰۱۹
پنج‌چالدار	۵۲	۷۴	۴۵	۵۴	۱۰	۱۳۲۰۹
کامیون کشنده	۹۱۸۸	۵۶۰۴	۴۳۳۸	۶۷۹۶	۷۶۲	۱۹۸۶۳۸
کامیونت و وانت	۱	۵	۲۱	۱۶۵	۵۹	۱۲۳۸۷
کفی	۱۶۹	۱۷۳	۱۳۹	۱۸۷	۵۰	۲۸۱۰
کمپرسی	۱۹۵۹	۴۴۷۷	۶۲۷۱	۵۷۴۴	۱۱۲۳	۴۶۰۵۰
کمرشکن	۱	۱	۳	۴	۲	۱۰۸
سایر	۱۸	۳۴	۷۱	۱۱۲	۴۷	۲۲۵۹
جمع	۱۸۲۹۰	۲۱۵۱۰	۲۱۷۵۷	۲۹۵۸۲	۸۵۵۰	۴۳۳۳۸۸

ماخذ: دفتر فناوری اطلاعات و ارتباطات - سیستم کارت هوشمند

توضیح ۱: آمار ناوگان، صرفاً مربوط به ناوگان‌های دارای پلاک ایران است.



بخش پنجم - مشخصات رانندگان باری

۲-۵-۱- رانندگان وسایل نقلیه باری جاده‌ای برحسب گروه‌های سنی تا پایان سال ۱۴۰۲

واحد: نفر

محل سکونت	تا ۲۵ سال	۲۹ تا ۲۵	۳۰ تا ۲۹	۴۰ تا ۴۹	۵۰ و بالاتر	جمع
آذربایجان شرقی	۱۱۲	۲۰۰۷	۱۲۵۵۴	۱۵۶۰۵	۹۸۹۲	۴۰۱۷۰
آذربایجان غربی	۲۰	۸۸۱	۸۲۳۶	۱۲۲۳۴	۷۵۳۵	۲۸۹۰۶
اردبیل	۱۰	۳۷۸	۳۷۸۷	۵۲۶۲	۳۱۵۶	۱۲۵۹۳
اصفهان	۶۲	۱۵۸۹	۱۶۲۳۲	۲۰۹۹۳	۱۳۰۳۷	۵۱۹۱۳
البرز	۲	۱۳۳	۲۵۱۱	۳۸۲۰	۲۵۱۹	۸۹۸۵
ایلام	۶	۱۹۷	۲۰۸۱	۲۲۷۱	۱۱۸۵	۵۷۴۰
بوشهر	۱	۱۳۷	۱۹۰۶	۲۲۷۷	۱۰۳۹	۵۳۶۰
تهران	۴	۱۷۰	۳۵۶۸	۶۰۱۳	۴۶۶۷	۱۴۴۲۲
چهارمحال و بختیاری	۱۱	۴۹۴	۵۶۳۴	۶۶۱۰	۳۶۲۳	۱۶۳۷۲
خراسان جنوبی	۳۴	۶۹۳	۴۰۴۳	۴۱۷۲	۱۵۸۹	۱۰۵۳۱
خراسان رضوی	۳۱	۱۶۸۰	۱۵۳۵۴	۱۹۵۵۲	۹۸۴۳	۴۶۴۶۰
خراسان شمالی	۱۲	۳۷۹	۳۰۷۳	۳۵۸۴	۱۶۱۵	۸۶۶۳
خوزستان	۱۳	۶۴۷	۷۶۶۶	۹۰۵۷	۴۵۷۵	۲۱۹۵۸
زنجان	۷	۳۹۱	۳۱۸۸	۳۳۲۷	۱۵۸۲	۸۴۹۵
سمنان	۴	۱۱۷	۱۴۸۸	۱۸۴۰	۱۱۰۶	۴۵۵۵
سیستان و بلوچستان	۸	۴۲۴	۴۱۹۱	۴۹۸۱	۲۱۰۸	۱۱۷۱۲
فارس	۱۰۶	۲۵۷۵	۲۲۰۵۳	۲۵۴۹۵	۱۵۲۳۷	۶۵۴۶۶
قزوین	۱۶	۴۸۹	۴۴۵۱	۵۷۸۳	۲۹۸۷	۱۳۷۲۶
قم	۴	۹۵	۱۲۶۱	۲۰۷۱	۱۳۰۳	۴۷۳۴
کردستان	۲۷	۶۸۱	۵۳۸۲	۶۰۹۸	۲۸۶۵	۱۵۰۵۳
کرمان	۲۲	۷۸۲	۷۷۴۱	۸۷۹۵	۴۴۰۸	۲۱۷۴۸
کرمانشاه	۲۵	۷۷۵	۶۷۹۹	۸۳۱۶	۵۵۲۴	۲۱۴۳۹
کهگیلویه و بویراحمد	۱	۳۰	۷۰۵	۸۷۴	۴۱۸	۲۰۲۸
گلستان	۲۱	۴۶۸	۴۴۸۵	۵۶۹۸	۲۹۵۶	۱۳۶۲۸
گیلان	۳	۲۱۳	۲۳۸۴	۳۷۲۵	۲۱۵۹	۸۴۸۴
لرستان	۱۸	۹۴۳	۷۴۳۰	۷۸۶۷	۴۰۷۳	۲۰۳۳۱
مازندران	۸	۲۶۰	۴۳۸۸	۷۱۹۳	۴۷۱۲	۱۶۵۶۱
مرکزی	۱۱	۳۳۲	۳۵۳۹	۴۴۵۷	۲۵۴۱	۱۰۸۸۰
هرمزگان	۶	۳۵۷	۲۶۴۷	۲۷۷۳	۱۱۳۴	۶۹۱۷
همدان	۳۱	۸۱۱	۷۷۴۸	۸۴۷۳	۴۴۰۲	۲۱۴۶۵
یزد	۱۹	۳۶۴	۳۹۶۱	۵۷۸۱	۲۸۸۷	۱۳۰۱۲
جمع	۶۵۵	۱۹۴۹۲	۱۸۰۴۸۶	۲۲۴۹۹۷	۱۲۶۶۷۷	۵۵۲۳۰۷
درصد به کل	۰.۱	۳.۵	۳۲.۷	۴۰.۷	۲۲.۹	۱۰۰.۰

ماخذ: دفتر فناوری اطلاعات و ارتباطات - سیستم کارت هوشمند



۲-۵-۲- رانندگان وسایل نقلیه باری جاده‌ای بر حسب میزان تحصیلات تا پایان سال ۱۴۰۲

واحد: نفر

محل سکونت	بی سواد	خواندن و نوشتن	پایان ابتدایی	سیکل	دیپلم	کاردانی	کارشناسی	کارشناسی ارشد و بالاتر	تحصیلات حوزه ای	جمع
آذربایجان شرقی	۱۳	۷۲۷	۵۰۷۳	۲۱۰۸۴	۱۱۷۳۵	۶۲۳	۸۷۴	۴۱	۰	۴۰۱۷۰
آذربایجان غربی	۳۸	۹۲۲	۳۶۸۱	۱۵۹۶۳	۷۳۱۲	۴۲۹	۵۴۱	۲۰	۰	۲۸۹۰۶
اردبیل	۱۱	۵۴۲	۲۰۷۸	۶۲۴۸	۳۱۴۷	۲۵۲	۳۰۳	۱۲	۰	۱۲۵۹۳
اصفهان	۷۷۲	۷۴۰	۷۱۹۱	۲۶۳۵۹	۱۴۹۵۴	۹۸۴	۸۸۸	۲۳	۲	۵۱۹۱۳
البرز	۱۱	۶۱	۱۰۳۲	۵۰۰۰	۲۶۱۶	۱۴۵	۱۱۹	۱	۰	۸۹۸۵
ایلام	۱۲	۴۱	۳۲۹	۲۵۳۷	۲۵۲۷	۱۳۳	۱۵۷	۴	۰	۵۷۴۰
بوشهر	۱۴	۸۱	۶۷۵	۲۶۷۹	۱۷۶۵	۷۵	۶۹	۲	۰	۵۳۶۰
تهران	۱۵	۹۸	۱۴۸۴	۷۹۱۴	۴۴۸۸	۲۲۳	۱۹۶	۴	۰	۱۴۴۲۲
چهارمحال و بختیاری	۱۲	۱۶۸	۹۴۱	۸۹۷۲	۵۳۴۲	۴۳۶	۴۸۴	۱۷	۰	۱۶۳۷۲
خراسان جنوبی	۱	۱۰۴	۱۰۴۱	۶۰۳۰	۳۰۲۵	۱۷۸	۱۴۶	۶	۰	۱۰۵۳۱
خراسان رضوی	۳۱	۳۱۷	۴۶۵۴	۲۸۴۷۹	۱۱۶۸۷	۶۶۲	۵۹۶	۳۳	۱	۴۶۴۶۰
خراسان شمالی	۰	۱۳۰	۹۵۴	۴۷۳۴	۲۵۳۷	۱۶۰	۱۴۲	۶	۰	۸۶۶۳
خوزستان	۱۶	۳۳۵	۲۶۳۰	۱۲۹۸۰	۵۳۱۴	۳۸۷	۲۹۱	۵	۰	۲۱۹۵۸
زنجان	۶	۱۱۱	۱۳۵۲	۴۲۲۳	۲۴۱۱	۱۸۰	۲۰۳	۹	۰	۸۴۹۵
سمنان	۶	۳۹	۳۹۷	۲۲۱۱	۱۶۱۶	۱۳۵	۱۴۶	۴	۱	۴۵۵۵
سیستان و بلوچستان	۳	۴۴	۸۲۵	۶۷۵۹	۳۷۸۵	۱۶۹	۱۲۶	۱	۰	۱۱۷۱۲
فارس	۴۶	۸۲۱	۷۳۴۹	۳۸۶۵۶	۱۶۱۶۶	۱۱۱۱	۱۲۷۶	۴۰	۱	۶۵۴۶۶
قزوین	۴	۱۱۰	۲۳۳۸	۷۰۴۹	۳۸۷۷	۲۰۴	۱۴۲	۰	۲	۱۳۷۲۶
قم	۴	۳۶	۹۵۸	۲۶۲۲	۱۰۱۴	۵۲	۴۸	۰	۰	۴۷۳۴
کردستان	۱۱	۴۹۰	۲۳۳۵	۷۶۱۳	۴۱۳۳	۲۲۷	۲۳۲	۱۲	۰	۱۵۰۵۳
کرمان	۶	۳۳۳	۱۰۵۵	۱۱۱۱۸	۸۲۶۳	۵۲۶	۴۳۲	۱۴	۱	۲۱۷۴۸
کرمانشاه	۷	۳۲۱	۳۰۰۴	۱۰۵۶۷	۶۹۱۶	۲۹۹	۳۱۶	۹	۰	۲۱۴۳۹
کهگیلویه و بویراحمد	۳	۱۱	۱۱۴	۱۰۵۱	۷۰۳	۷۹	۶۶	۱	۰	۲۰۲۸
گلستان	۳	۱۲۸	۱۱۷۷	۷۴۷۲	۴۲۷۷	۲۶۰	۲۹۵	۱۱	۵	۱۳۶۲۸
گیلان	۰	۷۶	۶۲۷	۴۲۲۳	۳۲۸۰	۱۴۹	۱۲۸	۱	۰	۸۴۸۴
لرستان	۱۹	۱۶۱	۲۲۲۵	۹۶۹۱	۷۳۳۸	۴۳۱	۴۴۹	۱۶	۱	۲۰۳۳۱
مازندران	۴	۳۷۰	۲۰۹۴	۷۷۹۰	۵۳۸۱	۴۶۲	۴۴۹	۱۱	۰	۱۶۵۶۱
مرکزی	۱	۱۶۴	۱۶۴۲	۵۴۴۸	۳۳۳۴	۲۱۹	۱۷۰	۲	۰	۱۰۸۸۰
هرمزگان	۱۷	۴۸	۵۵۳	۳۸۸۶	۲۰۸۸	۱۶۲	۱۲۵	۶	۳۲	۶۹۱۷
همدان	۰	۳۶۱	۲۹۸۸	۱۱۷۲۰	۵۷۷۵	۲۸۴	۳۲۷	۱۰	۰	۲۱۴۶۵
یزد	۶	۱۸۰	۲۳۷۴	۵۷۸۴	۴۰۶۲	۲۹۸	۲۹۷	۱۱	۰	۱۳۰۱۲
جمع	۱۰۹۲	۸۰۷۰	۶۵۱۷۰	۲۹۶۸۶۲	۱۶۰۷۶۸	۹۹۳۴	۱۰۰۳۳	۳۳۲	۴۶	۵۵۲۳۰۷
درصد به کل	۰.۲	۱.۵	۱۱.۸	۵۳.۷	۲۹.۱	۱.۸	۱.۸	۰.۱	۰.۰	۱۰۰.۰

ماخذ: دفتر فناوری اطلاعات و ارتباطات - سیستم کارت هوشمند



۲-۵-۳- رانندگان وسایل نقلیه باری جاده‌ای برحسب سابقه کار رانندگی تا پایان سال ۱۴۰۲

واحد: نفر

محل سکونت	تا ۵ سال	۵ تا ۹	۱۰ تا ۱۴	۱۵ تا ۱۹	۲۰ تا ۲۴	۲۵ و بالاتر	جمع
آذربایجان شرقی	۸۴۶۴	۷۰۳۲	۴۰۷۷	۵۰۰۲	۴۹۱۰	۱۰۶۸۵	۴۰۱۷۰
آذربایجان غربی	۴۲۹۹	۴۳۶۱	۶۵۰۳	۵۶۹۷	۴۰۱۶	۴۰۳۰	۲۸۹۰۶
اردبیل	۲۰۷۳	۱۷۵۹	۱۷۰۲	۲۹۹۶	۱۸۳۸	۲۲۲۵	۱۲۵۹۳
اصفهان	۶۰۸۳	۸۲۵۵	۹۷۶۴	۹۹۳۲	۸۰۰۰	۹۸۷۹	۵۱۹۱۳
البرز	۷۲۷	۱۵۰۱	۲۲۵۱	۲۰۳۳	۱۱۶۵	۱۳۰۸	۸۹۸۵
ایلام	۹۳۶	۹۷۹	۱۴۱۷	۱۱۵۸	۶۸۹	۵۶۱	۵۷۴۰
بوشهر	۵۱۰	۱۱۲۱	۱۰۰۸	۱۴۶۹	۷۲۷	۵۲۵	۵۳۶۰
تهران	۹۹۳	۲۴۲۳	۳۲۲۷	۳۳۲۴	۱۸۶۵	۲۵۹۰	۱۴۴۲۲
چهارمحال و بختیاری	۱۷۰۲	۲۴۱۳	۴۶۳۸	۴۸۳۶	۱۴۶۷	۱۳۱۶	۱۶۳۷۲
خراسان جنوبی	۲۰۵۶	۲۰۶۱	۱۷۰۳	۲۲۷۱	۱۴۱۴	۱۰۲۶	۱۰۵۳۱
خراسان رضوی	۷۰۲۷	۸۶۶۶	۸۲۱۷	۱۰۰۰۴	۵۷۶۲	۶۷۸۴	۴۶۶۴۰
خراسان شمالی	۱۴۶۰	۱۵۹۲	۱۶۶۲	۱۶۵۱	۱۲۷۶	۱۰۲۲	۸۶۶۳
خوزستان	۲۷۴۲	۴۸۴۹	۴۹۷۳	۴۰۹۰	۲۲۳۳	۳۰۷۱	۲۱۹۵۸
زنجان	۱۲۸۲	۱۶۰۳	۱۸۶۷	۱۵۰۰	۱۱۰۶	۱۱۳۷	۸۴۹۵
سمنان	۴۶۲	۶۰۳	۹۷۴	۸۹۹	۶۶۷	۹۵۰	۴۵۵۵
سیستان و بلوچستان	۲۶۲۴	۱۹۱۴	۲۷۹۰	۱۹۳۰	۱۱۷۵	۱۲۷۹	۱۱۷۱۲
فارس	۱۰۷۳۰	۶۵۱۲	۱۵۵۷۷	۱۶۶۷۲	۷۳۱۱	۸۶۶۴	۶۵۴۶۶
قزوین	۱۹۶۶	۱۸۶۸	۲۸۷۷	۲۳۲۷	۱۶۸۹	۲۹۹۹	۱۳۷۲۶
قم	۵۸۵	۵۸۳	۷۷۵	۹۸۰	۷۲۹	۱۰۸۲	۴۷۳۴
کردستان	۳۵۱۳	۲۵۳۶	۲۵۷۳	۲۴۹۰	۲۱۹۹	۱۷۴۲	۱۵۰۵۳
کرمان	۳۱۰۰	۴۱۹۸	۴۴۷۱	۴۳۸۶	۲۶۹۲	۲۹۰۱	۲۱۷۴۸
کرمانشاه	۳۳۸۲	۳۴۰۹	۳۱۸۴	۴۰۶۷	۳۳۸۰	۴۰۱۷	۲۱۴۳۹
کهگیلویه و بویراحمد	۲۱۶	۴۰۰	۳۳۳	۴۰۱	۴۴۳	۲۳۵	۲۰۲۸
گلستان	۲۰۹۹	۲۲۸۹	۳۴۸۳	۲۳۷۳	۱۴۸۶	۱۸۹۸	۱۳۶۲۸
گیلان	۱۲۷۵	۱۱۳۹	۱۵۸۴	۱۷۹۱	۱۰۹۹	۱۵۹۶	۸۴۸۴
لرستان	۳۲۳۳	۳۹۸۶	۵۱۰۹	۳۷۷۴	۱۶۹۴	۲۵۳۵	۲۰۳۳۱
مازندران	۱۵۵۰	۱۶۴۴	۲۴۴۰	۳۸۹۴	۳۱۱۶	۳۹۱۷	۱۶۵۶۱
مرکزی	۱۲۵۵	۱۷۶۵	۲۴۱۹	۲۲۹۵	۱۲۸۵	۱۸۶۱	۱۰۸۸۰
هرمزگان	۱۰۰۹	۱۶۳۷	۱۳۹۴	۱۶۸۴	۶۵۳	۵۴۰	۶۹۱۷
همدان	۳۷۵۵	۳۹۵۴	۳۱۳۰	۳۴۷۶	۲۷۷۹	۴۳۷۱	۲۱۴۶۵
یزد	۱۱۹۷	۱۸۶۹	۳۱۹۴	۲۳۶۵	۲۱۰۱	۲۲۸۶	۱۳۰۱۲
جمع	۸۲۳۰۵	۸۸۹۲۱	۱۰۹۳۱۶	۱۱۱۷۶۷	۷۰۹۶۶	۸۹۰۳۲	۵۵۲۳۰۷
درصد به کل	۱۴.۹	۱۶.۱	۱۹.۸	۲۰.۲	۱۲.۸	۱۶.۱	۱۰۰.۰

ماخذ: دفتر فناوری اطلاعات و ارتباطات - سیستم کارت هوشمند

توضیح: سابقه کار رانندگان بر حسب خود اظهاری راننده می‌باشد.



۲-۵-۴- رانندگان وسایل نقلیه باری جاده‌ای برحسب وضعیت تاهل و افراد تحت تکفل تا پایان سال ۱۴۰۲

واحد: نفر

متوسط افراد تحت تکفل	تعداد افراد تحت تکفل	جمع رانندگان	وضعیت تاهل		محل سکونت
			متاهل	مجرد	
۲.۱	۸۳۱۴۹	۴۰۲۱۸	۳۲۵۸۱	۷۶۳۷	آذربایجان شرقی
۲.۳	۶۶۲۶۱	۲۸۹۶۴	۲۴۸۸۴	۴۰۸۰	آذربایجان غربی
۲.۲	۲۷۹۶۴	۱۲۶۴۵	۱۰۳۴۰	۲۳۰۵	اردبیل
۱.۸	۹۲۰۵۲	۵۱۹۵۷	۳۹۹۲۳	۱۲۰۳۴	اصفهان
۲.۰	۱۷۴۴۶	۸۹۴۶	۷۳۰۹	۱۶۳۷	البرز
۱.۸	۱۰۳۹۲	۵۷۳۴	۴۱۳۵	۱۵۹۹	ایلام
۲.۱	۱۱۱۵۲	۵۳۸۵	۴۱۸۱	۱۲۰۴	بوشهر
۲.۰	۲۸۷۷۸	۱۴۴۷۱	۱۱۶۷۵	۲۷۹۶	تهران
۱.۹	۳۰۳۲۶	۱۶۳۸۳	۱۲۵۴۹	۳۸۳۴	چهارمحال و بختیاری
۲.۱	۲۲۱۷۶	۱۰۵۵۳	۹۲۱۲	۱۳۴۱	خراسان جنوبی
۲.۳	۱۰۶۱۶۰	۴۶۵۹۳	۴۱۶۸۱	۴۹۱۲	خراسان رضوی
۲.۳	۲۰۰۶۷	۸۶۹۴	۷۶۶۱	۱۰۳۳	خراسان شمالی
۲.۵	۵۴۱۱۰	۲۲۰۲۲	۱۸۶۳۱	۳۳۹۱	خوزستان
۱.۹	۱۵۹۱۰	۸۵۲۷	۶۶۱۹	۱۹۰۸	زنجان
۲.۰	۸۹۴۷	۴۵۵۵	۳۷۱۹	۸۳۶	سمنان
۳.۴	۴۰۴۶۰	۱۱۷۶۰	۱۱۰۴۲	۷۱۸	سیستان و بلوچستان
۱.۷	۱۱۱۶۴۹	۶۴۵۶۵	۴۹۲۷۸	۱۵۲۸۷	فارس
۲.۲	۲۹۶۲۹	۱۳۷۳۵	۱۱۸۸۳	۱۸۵۲	قزوین
۲.۴	۱۱۲۴۰	۴۷۴۳	۴۱۵۵	۵۸۸	قم
۲.۱	۳۱۳۸۷	۱۵۰۷۰	۱۲۳۶۳	۲۷۰۷	کردستان
۲.۱	۴۳۰۲۱	۲۱۷۰۳	۱۷۰۸۱	۴۶۲۲	کرمان
۱.۹	۴۰۵۲۹	۲۱۴۲۵	۱۶۱۱۶	۵۳۰۹	کرمانشاه
۲.۰	۴۱۸۰	۲۰۴۷	۱۵۸۹	۴۵۸	کهگیلویه و بویراحمد
۲.۴	۳۲۹۷۸	۱۳۶۷۳	۱۲۰۹۴	۱۵۷۹	گلستان
۲.۰	۱۶۸۲۲	۸۴۹۸	۷۲۱۴	۱۲۸۴	گیلان
۲.۱	۴۳۳۶۸	۲۰۴۰۵	۱۶۵۸۰	۳۸۲۵	لرستان
۲.۱	۳۵۵۰۲	۱۶۶۵۳	۱۴۸۰۴	۱۸۴۹	مازندران
۱.۹	۲۰۳۹۴	۱۰۹۰۵	۸۷۷۶	۲۱۲۹	مرکزی
۲.۳	۱۶۱۶۵	۶۹۲۳	۶۰۱۱	۹۱۲	هرمزگان
۲.۲	۴۶۵۲۶	۲۱۵۰۴	۱۸۲۴۴	۳۲۶۰	همدان
۱.۹	۲۴۵۲۷	۱۳۰۵۱	۱۰۴۲۶	۲۶۲۵	یزد
۲.۱	۱۱۴۳۲۶۷	۵۵۲۳۰۷	۴۵۳۷۵۵	۹۹۵۵۱	کل کشور

ماخذ: دفتر فناوری اطلاعات و ارتباطات - سیستم کارت هوشمند



۲-۵-۵- رانندگان وسایل نقلیه باری جاده‌ای برحسب وضعیت مالکیت و گروه‌های سنی تا پایان

سال ۱۴۰۲

واحد: نفر

رده سنی - مالکیت	شخصی	شخص دیگر	شراکتی	جمع
تا ۲۵ سال	۱۱۱	۵۱۸	۲۶	۶۵۵
۲۵ تا ۲۹	۳۹۲۱	۱۴۳۶۷	۱۲۲۹	۱۹۵۱۷
۳۰ تا ۳۹	۳۷۷۵۴	۱۲۸۳۸۳	۱۴۰۰۲	۱۸۰۱۳۹
۴۰ تا ۴۹	۵۵۴۶۲	۱۴۵۹۴۲	۲۳۷۹۷	۲۲۵۲۰۱
۵۰ و بالاتر	۴۲۳۰۰	۶۵۴۰۷	۱۹۰۸۸	۱۲۶۷۹۵
جمع	۱۳۹۵۴۸	۳۵۴۶۱۷	۵۸۱۴۲	۵۵۲۳۰۷
درصد به کل	۲۵.۳	۶۴.۲	۱۰.۵	۱۰۰.۰

ماخذ: دفتر فناوری اطلاعات و ارتباطات - سیستم کارت هوشمند



۲-۵-۶- رانندگان وسایل نقلیه باری جاده‌ای برحسب سابقه کار رانندگی و گروه‌های سنی تا پایان سال ۱۴۰۲

واحد: نفر

سابقه کار - سن	تا ۲۵ سال	۲۵ تا ۲۹	۳۰ تا ۳۹	۴۰ تا ۴۹	۵۰ و بالاتر	جمع	درصد
تا ۵ سال	۸۱۵	۱۷۴۲۵	۴۷۳۳۱	۱۶۰۷۶	۲۳۵۴	۸۴۰۰۱	۱۵.۲
۵ تا ۹	۱۳	۳۰۲۵	۵۳۸۱۵	۲۵۰۶۰	۶۲۶۸	۸۸۱۸۱	۱۶.۰
۱۰ تا ۱۴	۰	۱۳	۵۱۳۰۰	۴۱۹۰۱	۱۲۲۶۰	۱۰۵۴۷۴	۱۹.۱
۱۵ تا ۱۹	۰	۰	۲۳۲۹۲	۶۸۱۹۶	۱۹۲۵۳	۱۱۰۷۴۱	۲۰.۱
۲۰ تا ۲۴	۰	۰	۲۹۷۶	۴۷۷۷۴	۱۸۵۳۶	۶۹۲۸۶	۱۲.۵
۲۵ تا ۲۹	۰	۰	۲۷۲	۱۷۹۰۷	۲۹۰۱۸	۴۷۱۹۷	۸.۵
۳۰ و بالاتر	۰	۰	۲۳	۴۱۷۰	۳۷۰۴۳	۴۱۲۳۶	۷.۵
اظهارنشده	۱۲	۱۷۲	۱۷۷۲	۳۰۵۰	۱۱۸۵	۶۱۹۱	۱.۱
جمع	۸۴۰	۲۰۶۳۵	۱۸۳۶۴۷	۲۲۴۱۳۴	۱۲۵۹۱۷	۵۵۲۳۰۷	۱۰۰.۰
درصد	۰.۲	۳.۷	۳۳.۳	۴۰.۶	۲۲.۸	۱۰۰.۰	

مآخذ: دفتر فناوری اطلاعات و ارتباطات - سیستم کارت هوشمند

توضیح: سابقه کار رانندگان بر حسب خود اظهاری راننده می‌باشد.



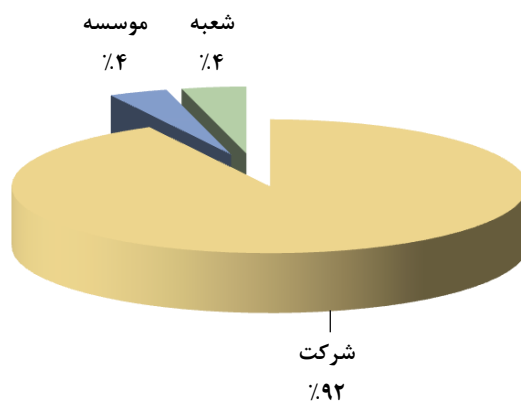
بخش ششم - ترکیب شرکت‌های حمل و نقل کالا

۱-۶-۲- تعداد شرکت‌ها و موسسات فعال باری بر حسب وضعیت حقوقی و نحوه مالکیت تا پایان سال ۱۴۰۲

نام استان	وضعیت حقوقی			وضعیت مالکیت			جمع
	شرکت	موسسه	شعبه	خصوصی	تعاونی	دولتی	
آذربایجان شرقی	۲۸۰	۴	۵	۲۸۲	۶	۱	۲۸۹
آذربایجان غربی	۱۵۰	۱	۶	۱۴۹	۷	۱	۱۵۷
اردبیل	۷۹	۰	۲	۷۹	۲	۰	۸۱
اصفهان	۴۵۷	۲۳	۱۰	۴۵۸	۳۲	۰	۴۹۰
البرز	۹۷	۰	۴	۹۹	۶	۰	۱۰۱
ایلام	۴۸	۰	۰	۴۷	۰	۱	۴۸
پوشهر	۱۴۰	۰	۸	۱۴۶	۱	۱	۱۴۸
تهران	۳۵۴	۵۹	۶	۴۱۳	۹	۱	۴۱۹
چهارمحال و بختیاری	۵۹	۰	۲	۵۴	۵	۲	۶۱
خراسان جنوبی	۸۵	۰	۴	۸۳	۳	۳	۸۹
خراسان رضوی	۲۹۰	۱۳	۱۲	۲۸۹	۲۶	۰	۳۱۵
خراسان شمالی	۲۵	۱	۲	۲۶	۲	۰	۲۸
خوزستان	۳۴۳	۲	۲۳	۳۶۳	۵	۰	۳۶۸
زنجان	۷۶	۵	۴	۸۳	۲	۰	۸۵
سمنان	۸۳	۰	۷	۷۷	۱۳	۰	۹۰
سیستان و بلوچستان	۱۳۰	۲	۱۰	۱۳۸	۱	۳	۱۴۲
فارس	۲۹۱	۰	۷	۲۷۱	۲۷	۰	۲۹۸
قزوین	۹۶	۰	۳	۹۲	۷	۰	۹۹
قم	۴۲	۰	۳	۴۲	۲	۱	۴۵
کردستان	۶۵	۲	۴	۶۶	۵	۰	۷۱
کرمان	۲۶۹	۵۶	۱۷	۳۳۳	۹	۰	۳۴۲
کرمانشاه	۵۱	۱۳	۵	۶۶	۳	۰	۶۹
کهگیلویه و بویراحمد	۲۱	۰	۰	۱۸	۳	۰	۲۱
گلستان	۷۳	۱	۶	۶۰	۱۷	۳	۸۰
گیلان	۱۱۴	۳	۹	۱۱۷	۸	۱	۱۲۶
لرستان	۱۰۲	۲	۱	۹۸	۷	۰	۱۰۵
مازندران	۱۲۷	۰	۸	۱۰۷	۲۵	۳	۱۳۵
مرکزی	۱۴۹	۰	۴	۱۴۰	۱۴	۰	۱۵۳
هرمزگان	۱۸۳	۰	۲۵	۲۰۵	۳	۰	۲۰۸
همدان	۹۷	۰	۴	۹۶	۵	۱	۱۰۱
یزد	۲۸۵	۰	۳	۲۷۲	۱۵	۱	۲۸۸
جمع	۴۶۶۱	۱۸۷	۲۰۴	۴۷۶۹	۲۷۰	۲۳	۵۰۵۲

ماخذ: دفتر فناوری اطلاعات و ارتباطات - سامانه شهباز

وضعیت حقوقی شرکتهای حمل و نقل فعال باری تا پایان سال ۱۴۰۲



وضعیت مالکیت شرکتهای حمل و نقل فعال باری تا پایان سال ۱۴۰۲

